



**HOSPITAL DE MATARÓ**  
CONSORCI SANITARI DEL MARESME

---

# MEMÒRIA CIENTÍFICA

del

CONSORCI SANITARI DEL MARESME

2014

---

## ÍNDEX

	<b>Pàg.</b>
1. Taula resum	3
2. Publicacions en revistes científiques	4
2.1. Articles publicats durant el 2014	4
2.2. Articles indexats durant el 2014	14
3. Altres tipus de publicacions (llibres, capítols de llibre, etc)	15
4. Comunicacions a congressos d'àmbit internacional	17
5. Comunicacions a congressos d'àmbit espanyol o català	23
6. Ponències, taules rodones i conferències	40
7. Beques, ajuts i premis competitius concedits el 2014	46
8. Tesis Doctorals	49

## 1. RESUM ACTIVITAT CIENTÍFICA DEL CSdM 2014:

ACTIVITAT	Nombre
Nombre de publicacions científiques	77
Nombre de publicacions a PUBMED	56
Factor d'impacte TOTAL (publicacions indexades)	176,828
<i>Mitjana Factor Impacte per publicació</i>	3,158
Nombre de publicacions a PUBMED (1er autor del CSdM)	27
Factor d'impacte (1er autor del CSdM)	64,135
<i>Mitjana Factor Impacte per publicació</i>	2,672
Nombre de publicacions a PUBMED (autor del CSdM entre els 3 primers o últim)	33
Factor d'impacte (autor del CSdM entre els 3 primers o últim)	75,470
<i>Mitjana Factor Impacte per publicació</i>	2,287

Nombre de Comunicacions a congressos	186
Comunicacions d'àmbit internacional	46
Comunicacions d'àmbit espanyol o català	140

Altres tipus de publicacions (llibres, capítols de llibre, etc)	12
---	----

Ponències, conferències, taules rodones	50
---	----

Nombre de beques i premis competitius concedits 2014	9
--	---

Tesis Doctorals defensades al CSdM	5
------------------------------------	---

## 2. PUBLICACIONES EN REVISTES CIENTÍFIQUES.

### 2.1 Articles publicats durant 2014.

#### ATENCIÓ PRIMÀRIA

Nombre de publicacions a PUBMED (autor del CSdM entre els 3 primers o últim)	1
Factor d'impacte (autor del CSdM entre els 3 primers o últim)	0
<i>Mitjana Factor Impacte per publicació</i>	0

- Riu S, Martínez-Adell MA, Coma M.  
Recomendaciones terapéuticas para el abordaje de los síntomas psicológicos y conductuales en el paciente mayor.  
[FMC. 2014;21\(7\):411-23](#)  
*factor impacte: 0*

#### CIRURGIA GENERAL

Nombre de publicacions a PUBMED (autor del CSdM entre els 3 primers o últim)	1
Factor d'impacte (autor del CSdM entre els 3 primers o últim)	2,017
<i>Mitjana Factor Impacte per publicació</i>	2,017

- Hidalgo-Grau LA, Llorca-Cardenosa S, Heredia-Budó A, Estrada-Ferrer O, Del Bas-Rubia M, García-Torralbo EM, Suñol-Sala X.  
Does stapled anopexy for bleeding haemorrhoids cure associated anaemia?  
[Colorectal Dis. 2014 Oct;16\(10\):O356-9](#)  
*factor impacte: 2,017*

#### CIRURGIA VASCULAR

Nombre de publicacions a PUBMED (autor del CSdM entre els 3 primers o últim)	1
Factor d'impacte (autor del CSdM entre els 3 primers o últim)	1,917
<i>Mitjana Factor Impacte per publicació</i>	1,917

- Lozano FS, Marinello J, Carrasco E, González-Porras JR, Escudero JR, Sánchez I, Díaz S.  
Venous leg ulcer in the context of chronic venous disease.  
[Phlebology. 2014 May;29\(4\):220-6](#)  
*factor impacte: 1,917*

## ENDOCRINOLOGIA

Nombre de publicacions a PUBMED (autor del CSdM entre els 3 primers o últim)	0
Factor d'impacte (autor del CSdM entre els 3 primers o últim)	-
<i>Mitjana Factor Impacte per publicació</i>	-

- Aguilera E, Serra E, Granada ML, Alonso N, Pellitero S, Pizarro E, Reverter JL, Salinas I, Soldevila B, Mauricio D, Puig-Domingo M.  
**Low prevalence of subclinical atherosclerosis in asymptomatic patients with type 1 diabetes in a European Mediterranean population.**  
[Diabetes Care. 2014 Mar;37\(3\):814-20](#)  
*factor impacte: 8,57*

## GERIATRIA

Nombre de publicacions a PUBMED (autor del CSdM entre els 3 primers o últim)	1
Factor d'impacte (autor del CSdM entre els 3 primers o últim)	1,211
<i>Mitjana Factor Impacte per publicació</i>	1,211

- Costa-Requena G, Espinosa Val M, Cristòfol R.  
**Caregiver burden in end-of-life care: Advanced cancer and final stage of dementia.**  
[Palliat Support Care. 2014 Mar 10:1-7](#)  
*factor impacte: 1,211*

## GINECOLOGIA i OBSTETRÍCIA

Nombre de publicacions a PUBMED (autor del CSdM entre els 3 primers o últim)	1
Factor d'impacte (autor del CSdM entre els 3 primers o últim)	0,604
<i>Mitjana Factor Impacte per publicació</i>	0,604

- Carabias P, Celades-Filella M, Zapardiel I, Alsina-Maqueda A, Genover-Llimona E.  
**Experience and results of office hysteroscopy at a primary hospital.**  
[J Obstet Gynaecol. 2014 Jan;34\(1\):54-](#)  
*factor impacte: 0,604*

## INFERMERIA

Nombre de publicacions a PUBMED (autor del CSdM entre els 3 primers o últim)	2
Factor d'impacte (autor del CSdM entre els 3 primers o últim)	0
<i>Mitjana Factor Impacte per publicació</i>	0

- Rodriguez F, Bolivar I, Serra-Prat M, Palomera E, Ballester MV, Almirall J, on behalf of the Community-Acquired Pneumonia in Catalan Countries (PACAP)  
**Poor Oral Health as Risk Factor for Community-Acquired Pneumonia.**  
[J Pulm Respir Med 2014, 4:5](#)  
*factor impacte: 0*
- Vico J, Cabré M, Monteis R, Palomera E, Serra-Prat M.  
**Prevalence of sleep disorders and associated factors in inpatient.**  
[Enferm Clin. 2014 Sep-Oct;24\(5\):276-82](#)  
*factor impacte: 0*

## MEDICINA INTENSIVA

Nombre de publicacions a PUBMED (autor del CSdM entre els 3 primers o últim)	3
Factor d'impacte (autor del CSdM entre els 3 primers o últim)	7,413
<i>Mitjana Factor Impacte per publicació</i>	2,471

- Moore M, Stuart B, Coenen S, Butler CC, Goossens H, Verheij TJ, Little P; GRACE consortium.  
**Amoxicillin for acute lower respiratory tract infection in primary care: subgroup analysis of potential high-risk groups.**  
[Br J Gen Pract. 2014 Feb;64\(619\):e75-80.](#)  
*factor impacte: 2,356*
- Almirall J, Blanquer J, Bello S.  
**Community-acquired pneumonia among smokers.**  
[Arch Bronconeumol. 2014 Jun;50\(6\):250-4](#)  
*factor impacte: 1,816*
- Alvarez-Lerma F, Palomar M, Villasboa A, Amador J, Almirall J, Posada MP, Catalan M, Pascual C; Grupo de Estudio ENVIN-UCI.  
**Epidemiological study of Clostridium difficile infection in critical patients admitted to the Intensive Care Unit.**  
[Med Intensiva. 2014 Dec;38\(9\):558-566](#)  
*factor impacte: 1,24*
- Vallés J, Martin-Loeches I, Torres A, Diaz E, Seijas I, López MJ, Garro P, Castillo C, Garnacho-Montero J, Martin Mdel M, de la Torre MV, Olaechea P, Cilloniz C, Almirall J, García F, Jiménez R, Seoane E, Soriano C, Mesalles E, Posada P.  
**Epidemiology, antibiotic therapy and clinical outcomes of healthcare-associated pneumonia in critically ill patients: a Spanish cohort study.**  
[Intensive Care Med. 2014 Apr;40\(4\):572-81](#)  
*factor impacte: 5,544*
- Vendrell E, Lanau P, Salat D, Pérez V, Serra-Prat M, de Gracia J, Almirall J  
**Influencia del medio y del ejercicio físico sobre las inmunoglobulinas séricas durante una carrera de trineos de nieve en montaña.**  
[Arch Med Deporte 2014;31:80-84](#)
- Almirall J, Serra-Prat M, Bolívar I, Palomera E, Roig J, Hospital I, Carandell E, Agustí M, Ayuso P, Estela A, Torres A; Study Group of Community-Acquired Pneumonia in Catalan Countries (PACAP).

**Passive smoking at home is a risk factor for community-acquired pneumonia in older adults: a population-based case-control study.**

[BMJ Open. 2014 Jun 13;4\(6\):e005133.](#)

*factor impacte: 2,063*

- Almirall J, Bolívar I, Serra-Prat M, Palomera E, Roig J, Hospital I, Carandell E, Agustí M, Ayuso P, Estela A, Torres A; Community-Acquired Pneumonia in Catalan Countries (PACAP).

**Relationship between the use of inhaled steroids for chronic respiratory diseases and early outcomes in community-acquired pneumonia.**

[PLoS One. 2013 Sep 5;8\(9\):e73271.](#)

*factor impacte: 3,534*

## **MEDICINA INTERNA**

Nombre de publicacions a PUBMED (autor del CSdM entre els 3 primers o últim)	4
Factor d'impacte (autor del CSdM entre els 3 primers o últim)	10,266
<i>Mitjana Factor Impacte per publicació</i>	2,567

- Podzamczar D, Imaz A, Perez I, Viciano P, Valencia E, Curto J, Martín T, Castaño M, Rojas J, Espinosa N, Moreno V, Asensi V, Iribarren JA, Clotet B, Force L, Bachiller P, Knobel H, López Bernaldo De Quirós JC, Blanco JR, Rozas N, Vergas J, Ocampo A, Camacho A, Flores J, Gomez-Sirvent JL; KIDAR Study Group.

**Abacavir/lamivudine plus darunavir/ritonavir in routine clinical practice: a multicentre experience in antiretroviral therapy-naïve and -experienced patients.**

[J Antimicrob Chemother. 2014 Sep;69\(9\):2536-40](#)

*factor impacte: 5,439*

- Podzamczar D, Rojas JF, Neves I, Ferrer E, Llibre JM, Leal M, Gorgolas M, Jose CM, Gatell JM, Abreu RC, Curto J, Domingo P, Pilar BM, Rozas N.

**Effectiveness and tolerability of abacavir-lamivudine-nevirapine**

**(ABC/3TC/NVP) in a multicentre cohort of HIV-infected, ARV-naïve patients.**

[J Int AIDS Soc. 2014 Nov 2;17\(4 Suppl 3\):19773](#)

*factor impacte: 4,207*

- Leyes P, Martínez E, Larrousse M, Cofán M, Trabal J, Pérez-Heras AM, Forga MT, Ros E.

**Effects of ezetimibe on cholesterol metabolism in HIV-infected patients with protease inhibitor-associated dyslipidemia: a single-arm intervention trial.**

[BMC Infect Dis. 2014 Sep 11;14:497. doi: 10.1186/1471-2334-14-497.](#)

*factor impacte: 2,561*

- Muñoz-Almagro C, Bautista C, Arias MT, Boixeda R, Del Amo E, Borrás C, Armiger N, García L, Sauca G, Selva L, de Sevilla MF, Ciruela P, Yebenes JC, Pallares R, Lozano F.

**High prevalence of genetically-determined mannose binding lectin deficiency in young children with invasive pneumococcal disease.**

[Clin Microbiol Infect. 2014 Oct;20\(10\):O745-52. doi: 10.1111/1469-0691.12615. Epub](#)

*factor impacte: 5,197*

- Lozano F, Trujillo-Santos J, Barrón M, Gallego P, Babalis D, Santos M, Falgá C, Monreal M; RIETE Investigators.

**Home versus in-hospital treatment of outpatients with acute deep venous thrombosis of the lower limbs.**

[J Vasc Surg. 2014 May;59\(5\):1362-7.e1](#)

*factor impacte: 2,98*

- Engsig FN, Zangerle R, Katsarou O, Dabis F, Reiss P, Gill J, Porter K, Sabin C, Riordan A, Fätkenheuer G, Gutiérrez F, Raffi F, Kirk O, Mary-Krause M, Stephan C, de Olalla PG, Guest J, Samji H, Castagna A, d'Arminio Monforte A, Skaletz-Rorowski A, Ramos J

**Long-term Mortality in HIV-Positive Individuals Virally Suppressed for > 3 Years With Incomplete CD4 Recovery.**

[Clin Infect Dis. 2014 May;58\(9\):1312-21](#)

*factor impacte: 9,416*

- Cabré M, Serra-Prat M, Force L, Almirall J, Palomera E, Clavé P.  
**Oropharyngeal dysphagia is a risk factor for readmission for pneumonia in the very elderly persons: observational prospective study.**

[J Gerontol A Biol Sci Med Sci. 2014 Mar;69\(3\):330-7](#)

*factor impacte: 4,984*

- Boixeda R, Bacca S, Elias L, Capdevila JA, Vilà X, Mauri M, Almirall J  
**Pneumonia as comorbidity in chronic obstructive pulmonary disease (COPD). Differences between acute exacerbation of COPD and pneumonia in patients with COPD.**

[Arch Bronconeumol. 2014 Dec;50\(12\):514-520](#)

*factor impacte: 1,816*

- Díez-Manglano J, Barquero-Romero J, Mena PA, Recio-Iglesias J, Cabrera-Aguilar J, López-García F, Viu RB, Soriano JB; ECCO Study researchers.

**Polypharmacy in patients hospitalised for acute exacerbation of COPD.**

[Eur Respir J. 2014 Sep;44\(3\):791-4](#)

*factor impacte: 7,125*

- Barrufet MP, Vendrell E, Force L, Sauca G, Rodríguez S, Martínez E, Palomera E, Serra-Prat M, Capdevila JA, Cornudella J, Llopis A, Robledo MA, Vázquez C.  
**Prevalence and risk factors for meticillin-resistant Staphylococcus aureus in an acute care hospital and long-term care facilities located in the same geographic area.**

[Rev Esp Quimioter. 2014 Sep;27\(3\):190-5](#)

*factor impacte: 0,905*

- Almagro P, Soriano JB, Cabrera FJ, Boixeda R, Alonso-Ortiz MB, Barreiro B, Díez-Manglano J, Murio C, Heredia JL; Working Group on COPD, Spanish Society of Internal Medicine.

**Short- and medium-term prognosis in patients hospitalized for COPD exacerbation: the CODEX index.**

[Chest. 2014 May;145\(5\):972-80.](#)

*factor impacte: 7,132*

## **MOTILITAT DIGESTIVA**

Nombre de publicacions a PUBMED (autor del CSdM entre els 3 primers o últim)	9
Factor d'impacte (autor del CSdM entre els 3 primers o últim)	23,870
<i>Mitjana Factor Impacte per publicació</i>	2,652



- Espín F, Rofes L, Ortega O, Clavé P, Gallego D.  
**Nitroergic neuro-muscular transmission is up-regulated in patients with diverticulosis.**  
[Neurogastroenterol Motil. 2014 Oct;26\(10\):1458-68](#)  
*factor impacte: 3,424*
- Rychter J, Espín F, Gallego D, Vergara P, Jiménez M, Clavé P.  
**Colonic smooth muscle cells and colonic motility patterns as a target for irritable bowel syndrome therapy: mechanisms of action of otilonium bromide.**  
[Therap Adv Gastroenterol. 2014 Jul;7\(4\):156-66](#)  
*factor impacte: 0*
- Rofes L, Arreola V, Martín A, Clavé P.  
**Effect of oral piperine on the swallow response of patients with oropharyngeal dysphagia.**  
[J Gastroenterol. 2014 Dec;49\(12\):1517-23](#)  
*factor impacte: 4,02*
- Ribas Y, Hotouras A, Chan CL, Clavé P.  
**Imaging of pelvic floor disorders: are we underestimating gravity?**  
[Dis Colon Rectum. 2014 Oct;57\(10\):1242-4](#)  
*factor impacte: 3,198*
- Boeckxstaens G, Clavé P, Corazziari ES, Tack J.  
**Irritable bowel syndrome: focus on otilonium bromide.**  
[Expert Rev Gastroenterol Hepatol. 2014 Feb;8\(2\):131-7](#)  
*factor impacte: 2,546*
- Ortega O, Parra C, Zarcero S, Nart J, Sakwinska O, Clavé P.  
**Oral health in older patients with oropharyngeal dysphagia.**  
[Age Ageing. 2014 Jan;43\(1\):132-7](#)  
*factor impacte: 3,107*
- Alvarez-Berdugo D, Jiménez M, Clavé P, Rofes L.  
**Pharmacodynamics of TRPV1 agonists in a bioassay using human PC-3 cells.**  
[ScientificWorld Journal. 2014 Feb 2;2014:184526](#)  
*factor impacte: 1,219*
- Rofes L, Arreola V, Mukherjee R, Clavé P.  
**Sensitivity and specificity of the Eating Assessment Tool and the Volume-Viscosity Swallow Test for clinical evaluation of oropharyngeal dysphagia.**  
[Neurogastroenterol Motil. 2014 Sep;26\(9\):1256-65](#)  
*factor impacte: 3,424*
- Rofes L, Arreola V, Mukherjee R, Swanson J, Clavé P.  
**The effects of a xanthan gum-based thickener on the swallowing function of patients with dysphagia.**  
[Aliment Pharmacol Ther. 2014 May;39\(10\):1169-79](#)  
*factor impacte: 5,478*
- Martínez-Cutillas M, Gil V, Gallego D, Mañé N, Clavé P, Martín MT, Jiménez M.  
 **$\alpha,\beta$ -meATP mimics the effects of the purinergic neurotransmitter in the human and rat colon.**  
[Eur J Pharmacol. 2014 Oct 5;740:442-54](#)  
*factor impacte: 2,684*

## NEUROLOGIA

Nombre de publicacions indexades a PUBMED (autor del CSdM entre els 3 primers o últim)	1
Factor d'impacte (autor del CSdM entre els 3 primers o últim)	2,059
<i>Mitjana Factor Impacte per publicació</i>	2,059

- Ramo-Tello C, Grau-López L, Tintoré M, Rovira A, Ramió i Torrenta L, Brieva L, Cano A, Carmona O, Saiz A, Torres F, Giner P, Nos C, Massuet A, Montalbán X, Martínez-Cáceres E, Costa J.  
**A randomized clinical trial of oral versus intravenous methylprednisolone for relapse of MS.**  
[Mult Scler. 2014 May;20\(6\):717-25](#)  
*factor impacte: 4,863*
- Rocamora R, Becerra JL, Fossas P, Gomez M, Vivanco-Hidalgo RM, Mauri JA, Molins A.  
**Pilomotor seizures: An autonomic semiology of limbic encephalitis?**  
[Seizure. 2014 Sep;23\(8\):670-3](#)  
*factor impacte: 2,059*

## ONCOLOGIA

Nombre de publicacions indexades a PUBMED (autor del CSdM entre els 3 primers o últim)	4
Factor d'impacte (autor del CSdM entre els 3 primers o últim)	16,132
<i>Mitjana Factor Impacte per publicació</i>	4,033

- Remon J, Morán T, Majem M, Reguart N, Dalmau E, Márquez-Medina D, Lianes P.  
**Acquired resistance to epidermal growth factor receptor tyrosine kinase inhibitors in EGFR-mutant non-small cell lung cancer: a new era begins.**  
[Cancer Treat Rev. 2014 Feb;40\(1\):93-101](#)  
*factor impacte: 6,466*
- Vidal J, Clavé S, de Muga S, González I, Pijuan L, Gimeno J, Remón J, Reguart N, Viñolas N, Gironés R, Bernet L, Majem M, Bosch-Barrera J, Porta R, Alonso N, Palmero R, Taus A, Albanell J, Espinet B, Salido M, Arriola E.  
**Assessment of ALK Status by FISH on 1000 Spanish Non-Small Cell Lung Cancer Patients.**  
[J Thorac Oncol. 2014 Dec;9\(12\):1816-20](#)  
*factor impacte: 5,8*
- Remon J, Morán T, Reguart N, Majem M, Carcereny E, Lianes P.  
**Beyond EGFR TKI in EGFR-mutant non-small cell lung cancer patients: main challenges still to be overcome.**  
[Cancer Treat Rev. 2014 Jul;40\(6\):723-9](#)  
*factor impacte: 6,466*
- Remon J, Molina-Montes E, Majem M, Lianes P, Isla D, Garrido P, Felip E, Viñolas N, de Castro J, Artal A, Sánchez MJ.

Lung cancer in women: an overview with special focus on Spanish women.

[Clin Transl Oncol. 2014 Jun;16\(6\):517-28](#)

*factor impacte: 1,6*

- Trigo JM, Capdevila J, Grande E, Grau J, Lianes P.

Thyroid cancer: SEOM clinical guidelines.

[Clin Transl Oncol. 2014 Dec;16\(12\):1035-42](#)

*factor impacte: 1,6*

## SALUT MENTAL

Nombre de publicacions indexades a PUBMED (autor del CSdM entre els 3 primers o últim)	10
Factor d'impacte (autor del CSdM entre els 3 primers o últim)	9,981
<i>Mitjana Factor Impacte per publicació</i>	0,998

- Petry NM, Rehbein F, Gentile DA, Lemmens JS, Rumpf HJ, Mößle T, Bischof G, Tao R, Fung DS, Borges G, Auriacombe M, González Ibáñez A, Tam P, O'Brien CP.  
An international consensus for assessing internet gaming disorder using the new DSM-5 approach.  
[Addiction. 2014 Sep;109\(9\):1399-406.](#)  
*factor impacte: 4,596*
- Frías A, Palma C and Farriols N.  
Comorbidity between Obsessive-Compulsive Disorder and Schizophrenia: Is there Evidence for a "Schizo-obsessive" Subtype?.  
[Austin J Psychiatry Behav Sci. 2014;1\(6\): 4.](#)  
*factor impacte: 0*
- Frías-Ibáñez A, Palma-Sevillano C, Farriols-Hernando N.  
Comorbidity between obsessive-compulsive disorder and schizophrenia: prevalence, explanatory theories, and nosological status.  
[Actas Esp Psiquiatr. 2014 Jan-Feb;42\(1\):28-38](#)  
*factor impacte: 0,759*
- Frías A, Palma C, Borrás M, Bonet J, Becerra C, Aluco E.  
Evaluación y tratamiento ambulatorio de la acumulación compulsiva en un paciente con patología del espectro psicótico.  
[Revista de la Asociación Española de Neuropsiquiatría, Vol. 34, Nº. 123, 2014 , pág 573-581.](#)  
*factor impacte: 0*
- Frías A, Palma C and Farriols N.  
Frequent urgency of micturition in public spaces: a possible subtype of agoraphobia.  
[Minerva Psichiatrica 2014 December;55\(4\):226-9](#)  
*factor impacte: 0*
- Petry NM, Rehbein F, Gentile DA, Lemmens JS, Rumpf HJ, Mößle T, Bischof G, Tao R, Fung DS, Borges G, Auriacombe M, González-Ibáñez A, Tam P, O'Brien CP.  
Internet gaming and addiction: a reply to King & Delfabbro.  
[Addiction. 2014 Sep;109\(9\):1567-8](#)  
*factor impacte: 4,596*
- Petry NM, Rehbein F, Gentile DA, Lemmens JS, Rumpf HJ, Mößle T, Bischof G, Tao R,

Fung DS, Borges G, Auriacombe M, González Ibáñez A, Tam P, O'Brien CP.  
**Moving internet gaming disorder forward: A reply.**  
[Addiction. 2014 Sep;109\(9\):1412-3](#)  
*factor impacte: 4,596*

- Frías Á, Palma C, Farriols N.  
**Neurocognitive impairments among youth with pediatric bipolar disorder: A systematic review of neuropsychological research.**  
[J Affect Disord. 2014 Sep;166:297-306](#)  
*factor impacte: 3,705*
- Frías A, Palma C, Farriols N, Becerra C, Álvarez A, Cañete J.  
**Neuropsychological profile and treatment-related features among patients with comorbidity between schizophrenia spectrum disorder and obsessive-compulsive disorder: Is there evidence for a "schizo-obsessive" subtype?**  
[Psychiatry Res. 2014 Oct 14;220\(3\):846-854](#)  
*factor impacte: 2,682*
- Frías-Ibáñez A, Palma-Sevillano C, Barón-Fernández F, Bernáldez-Fernández I, Aluco-Sánchez E.  
**Nosological status of compulsive hoarding: obsessive-compulsive disorder subtype or independent clinical entity.**  
[Actas Esp Psiquiatr. 2014 May-Jun;42\(3\):116-24](#)  
*factor impacte: 0,759*
- Subirana-Mirete J, Bruna O, Virgili C, Signo S, Palma C.  
**Processing speed in the aging process: screening criteria for the Spanish Quick Test of Cognitive Speed.**  
[Percept Mot Skills. 2014 Oct;119\(2\):417-29](#)  
*factor impacte: 0,521*
- Frías A, Palma C, Farriols N, Salvador A, Bonet J, Bernáldez I.  
**Psychopathology and quality of life among patients with comorbidity between schizophrenia spectrum disorder and obsessive-compulsive disorder: no evidence for a "schizo-obsessive" subtype.**  
[Compr Psychiatry. 2014 Jul;55\(5\):1165-73](#)  
*factor impacte: 1,685*
- Frías A; Palma C; Gine E, Aluco E  
**Trauma, posttraumatic stress disorder and psychosis: Etiopathogenic and nosological implications.**  
[Eur. J. Psychiat. 2014;28, \(1\):27-38](#)  
*factor impacte: 0,391*

## **TRAUMATOLOGIA**

Nombre de publicacions indexades a PUBMED (autor del CSdM entre els 3 primers o últim)	1
Factor d'impacte (autor del CSdM entre els 3 primers o últim)	0
<i>Mitjana Factor Impacte per publicació</i>	0

- Furnes O, Paxton E, Cafri G, Graves S, Bordini B, Comfort T, Rivas MC, Banerjee S, Sedrakyan A  
**Distributed Analysis of Hip Implants Using Six National and Regional Registries:**

**Comparing Metal-on-Metal with Metal-on-Highly Cross-Linked Polyethylene Bearings in Cementless Total Hip Arthroplasty in Young Patients.**

[J Bone Joint Surg Am. 2014 Dec 17;96\(Supplement 1\):25-33](#)

*factor impacte: 4,309*

- Malagelada F, Tarrago LT, Tibrewal S, Ibanez AP, Jeyaseelan L, Alegria IG.  
**Pathological fracture in osteosarcoma: is it always an indication for amputation?**  
[Ortop Traumatol Rehabil. 2014 Jan-Feb;16\(1\):67-74](#)  
*factor impacte: 0*

### UNITAT DE RECERCA

Nombre de publicacions indexades a PUBMED (autor del CSdM entre els 3 primers o últim)	2
Factor d'impacte (autor del CSdM entre els 3 primers o últim)	4,491
<i>Mitjana Factor Impacte per publicació</i>	2,246

- Mora M, Mansego ML, Serra-Prat M, Palomera E, Boquet X, Chaves JF, Puig-Domingo M; Mataró Ageing Study Group.  
**Glucose impairment and ghrelin gene variants are associated to cognitive dysfunction.**  
[Aging Clin Exp Res. 2014 Apr;26\(2\):161-9](#)  
*factor impacte: 1,138*
- Mora M, Serra-Prat M, Palomera E, Puig-Domingo M.  
**Metabolic and hormonal contributors to survival in the participants of the Mataró Ageing Study at 8 years follow-up.**  
[Clin Endocrinol \(Oxf\). 2014 Nov;81\(5\):775-83](#)  
*factor impacte: 3,353*

### UROLOGIA

Nombre de publicacions indexades a PUBMED (autor del CSdM entre els 3 primers o últim)	1
Factor d'impacte (autor del CSdM entre els 3 primers o últim)	0
<i>Mitjana Factor Impacte per publicació</i>	0

- Martin-Morales A1, Gutiérrez-Hernández P, Romero-Otero J, Romero-Martín JA; Vadeopen Study Group.  
**Duration of erection: does it really matter? A randomized, double-blind clinical trial to assess the impact of vardenafil ODT on duration of erection and its correlation with patients' and partners' sexual quality of life and duration of**  
[J Sex Med. 2014 Jun;11\(6\):1527-38](#)  
*factor impacte: 3,15*
- Ramírez-Sevilla C, Llopis-Manzanera J, Romero-Martín JA, García-Vidal O.  
**Urethral adenocarcinoma in a mental deficiency patient.**  
[Arch Esp Urol. 2014 Dec;67\(10\):853-856](#)  
*factor impacte: 0*

## 2.2. Articles indexats durant 2014.

Resum dels articles del CSdM indexats a [PubMed](#) durant 2014: 58 articles indexats (inclou els e-pub ahead of print) que es publiquen durant 2014 i 2015

Els articles están disponibles a la web de la Biblioteca a la pàgina "Autors CSdM a PubMed" que recull tots els articles dels autors del CSdM indexats a PubMed. [http://www.netvibes.com/web-medical-links#Autors\\_CSdM\\_in\\_PubMed](http://www.netvibes.com/web-medical-links#Autors_CSdM_in_PubMed)

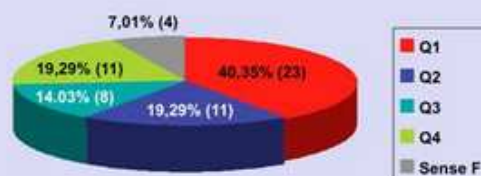
Les dades dels Factors d'Impacte corresponen al Journal Citation Reports 2013.

# Producció científica CSdM 2014

Total articles indexats a [PubMed](#): 58

Motilitat Digestiva	(12)
Psiquiatria	(11)
Medicina Interna	(7)
Medicina Intensiva	(5)
Oncologia	(4)
Neurologia	(4)
Traumatologia	(3)
Rehabilitació	(2)
Unitat de Recerca	(2)
Digestiu	(1)
Reumatologia	(1)
Urologia	(1)
Cirurgia General	(1)
Cirurgia Vasculard	(1)
Geriatrics	(1)
Ginecologia & Obsts.	(1)
Infermeria	(1)

Publicacions CSdM per Quartils\*



\*Font: Journal Citation Reports 2013.

Factor d'Impacte TOTAL CSdM 2014



**166,047**

\*Font: Journal Citation Reports 2013.

### 3. ALTRES TIPUS DE PUBLICACIONS (Llibres, capítols de llibre, etc).

#### ATENCIÓ PRIMARIA

- Montero JC. Guia d'osteoporosi. 2a Ed. Barcelona: CAMFIC; 2014. Capítol 12, **Osteoporosis en l'home**; p.70-72.
- Montero JC. Guia d'osteoporosi. 2a Ed. Barcelona: CAMFIC; 2014. Capítol 13, **Seguiment i controls necessaris en el pacient diagnosticat d'osteoporosi**; p.73-79.

#### MEDICINA INTERNA

- Martín I, Boixeda R. Protocolos Manejo diagnóstico y terapéutico de las comorbilidades en la EPOC. Barcelona: SEMI, Elsevier; 2014. Capítol 2, **Infecció**; p.203-211.

#### MOTILITAT DIGESTIVA

- Perez-Diaz D, Ortega-Fernandez O, Cabre M, Clave P. Tratado de Medicina Geriátrica. Fundamentos de la atención sanitaria a los mayores. Barcelona, Elsevier; 2014. Capítol 29, **Disfagia orofaríngea en el anciano**; p.237-44.
- Vilardell N, Rofes L, Clavé P. **Disfagia orofaríngea**. Lacima G, Serra J, Mínguez M, Accarino A (eds): Tratado de Neurogastroenterología y Motilidad Digestiva. Editorial médica panamericana. 2014, vol 2, p.105-116.
- Carrión S, Roca-Fontbona M, Arreola V, Clavé P, Salas Salvador J. Nutrición y dietética clínica. 3a. Ed. Barcelona, Elsevier; 2014. Capítol 56, **Disfagia**; p.489-501.
- Sifrim D, Vilardell N, Clavé P. **Oropharyngeal Dysphagia and Swallowing Dysfunction** Quigley EMM, Hongo M, Fukudo S (eds): Functional and GI Motility Disorders. Front Gastrointest Res. Basel, Karger, 2014, vol 33, p.1-13.

#### ONCOLOGIA

- Barnadas A, Bosch J, Carbonel W, Cervantes A, Corral J, Espinosa E, Esteban MC, Jiménez P, Majem, M, Moreno V, Pérez E, Remon J, Soria A, Terrasa T, Garrido P. **Guia para la implementacion del POE de oncologia médica**. Sociedad Española de Oncología Médica: Madrid; 2014. 32p.

#### REHABILITACIÓ

- Samitier B, Guirao L. Manual de Localización Muscular en Espasticidad. **Localización mediante el uso de la ecografía**. Madrid: Editorial ERGON, editor Lluís Guirao; 2014. Capítol 4, p.33-54.
- Guirao L, Samitier B. Manual de Localización Muscular en Espasticidad. **Método de localización anatómica**. Madrid: Editorial ERGON, editor Lluís Guirao; 2014. Capítol 1, p.9-22.
- Carrera A, Reina F, Valls-Solé J, Rodríguez M, Samitier B, Guirao L. Manual de Localización Muscular en Espasticidad. **Técnica de localización según patrón espástico**. Madrid: Editorial ERGON, editor Lluís Guirao; 2014. Capítol 6, p.65-144.

#### TRAUMATOLOGIA

- Castells X, Comas M, Guerrero R, Espallargues M, Allepuz A, Sabatés S, Pons M, Coll M. **Impacto de la cirugía para el recambio de prótesis de rodilla en el Sistema**

**Nacional de Salud.** (Colección: Informes, estudios e investigación / Ministerio de Sanidad, Servicios Sociales e Igualdad. Informes de Evaluación de Tecnologías Sanitarias), Barcelona: Agència de Qualitat i Avaluació Sanitàries de Catalunya; 2014. 80p.



## 4. COMUNICACIONS A CONGRESSOS D'ÀMBIT INTERNACIONAL.

### DIGESTIU

- Joan B, Gornals, Claudia Consiglieri, Josep M. Castellvi, Xavier Ariza, Mariona Calvo, Maica Galan  
**Treatment of complete esophageal stenosis using endoscopic ultrasound-guided puncture: a novel technique for access to the distal lumen.**  
[Endoscopy 2014; 46\(S 01\): E2-E3](#)

### ENDOCRINOLOGIA

- Martínez Torró C, Marti M, Garcia-Martin, C, Xufre C, Pizarro E, Usero L, Roure-Mir C, Jaraquemada D.  
**Redundancy of CDR3 sequences and public TCR in T1D**  
JDRF-Helmsley nPOD 6th Annual Scientific Meeting.  
*Atlantic Beach, February 23-26 de 2014.*
- Martínez Torró C, Marti M, Garcia-Martin, C, Xufre C, Pizarro E, Usero L, Roure-Mir C, Jaraquemada D.  
**Redundancy of CDR3 sequences and public TCR in T1D**  
VIII Congrés de la Societat Catalana d'Immunologia.  
*Barcelona, Novembre 2014.*
- Usero L, Sánchez A, Pizarro E, Xufre C, Jaraquemada D, Martí M, Roura-Mir C.  
**IL13 Secretion by NKT cells as a mediator of their regulatory function**  
World Immune Regulation Meeting VIII.  
*Davos (Suïssa), Març 2014.*

### FARMÀCIA

- Bernadas LC, Reyes JCY, Barraza JAM, Guimet AA, Terron MDCD, Pujol JA.  
**Hospital bed-day consumption due to community-acquired severe sepsis or septic shock in adults. an epidemiological population - based study.**  
[Intensive Care Medicine, 40 S40-S40](#)  
XXVII congrés Anual de la ESICM  
*Barcelona, 27 setembre - 1 octubre 2014.*

### LLEVADORES

- Pujol M, Moreno R, Pujol AR, Genover E.  
**Early skin-to-skin contact among mothers and healthy infants born by cesarean in the operating room**  
OPTIMISE2014 Conference Optimising Childbirth across Europe. An Interdisciplinary  
*Brussel·les (Belgium), 9 i 10 d'abril de 2014.*

### MEDICINA INTENSIVA

- Canadell L, Martin-loeches I, Diaz E, Trefler S, Grau S, Yebenes JC, Rodriguez A.  
**Degree of adherence to recommended antiviral treatment during the pandemic and post-pandemic periods of influenza a (h1n1) pdm09 in 148 ucis in Spain.**  
[Intensive Care Medicine, 40 S251-S251](#)  
XXVII congrés Anual de la ESICM  
*Barcelona, 27 setembre - 1 octubre 2014.*

- Ballester L, Mendez J, Gil J, Martinez R, Riera F, Capdevila JA, Palomera E, Yebenes JC.  
**Hypotensive versus non hypotensive community acquire severe sepsis: implications for the detection, time to therapeutic management and prognosis.**  
[Intensive Care Medicine, 40 S132-S132](#)  
XXVII congrés Anual de la ESICM  
*Barcelona, 27 setembre - 1 octubre 2014.*
- Sandiumenge A, Llauro-Serra M, Masnou N, Oliver E, Ibanez M, Bosque MD, Lopez M, Badia M, Jurado M, Navas E, Miro G, Cancio B, Twose J, Lopez P, Bodi M.  
**Live support therapy limitation practices in Spain.**  
[Intensive Care Medicine, 40 S74-S75](#)  
XXVII congrés Anual de la ESICM  
*Barcelona, 27 setembre - 1 octubre 2014.*
- Sandiumenge A, Llauro-Serra M, Oliver E, Masnou N, Cancio B, Miro G, Navas E, Badia M, Jurado M, Lopez M, Bosque MD, Ibanez M, Twose J, Lopez P, Bodi M.  
**Potentiality of donation after controlled cardiac death (cdcd) program in 11 Spanish hospitals.**  
[Intensive Care Medicine, 40 S21-S22](#)  
XXVII congrés Anual de la ESICM  
*Barcelona, 27 setembre - 1 octubre 2014.*
- de la Torre MC, Toran P, Palomera E, Serra-Prat M, Albis A, Guell E, Solsona M, Miro G, Yebenes JC, Almirall J, Martinez R.  
**Serum levels of immunoglobulins (ig) and severity of community-acquired pneumonia (cap).**  
[Intensive Care Medicine, 40 S238-S238](#)  
XXVII congrés Anual de la ESICM  
*Barcelona, 27 setembre - 1 octubre 2014.*
- Yebenes JC, Ruiz JC, Ferrer R, Artigas A, Lorenzo C, Rodriguez A, Nuvials X, Martin-Loeches I, Bordeje L, Bosch A, Cleries M.  
**Trends in incidence and hospital outcomes among patients with severe sepsis in Catalonia during the 2008-2012 period.**  
[Intensive Care Medicine, 40 S152-S152](#)  
XXVII congrés Anual de la ESICM  
*Barcelona, 27 setembre - 1 octubre 2014.*

## **MEDICINA INTERNA**

- Perez-Molina JA, Rubio R, Rivero A, Pasquau J, Suárez I, Riera M, and GESIDA 7011 Study Group (P. Barrufet).  
**Switching to dual therapy (atazanavir/ritonavir+lamivudine) vs. standard triple therapy (atazanavir/ritonavir+two nucleos(t)ides) is safe and effective in patients on virologically stable antiretroviral therapy**  
10th International AIDS Conference.  
*Melbourne (Australia), Julio 2014.*
- Garcia F, Poveda E, Ribas MA, María Jesús Pérez-Elía MJ, Martínez-Madrid OJ, Navarro J, Paredes Rand the PROTEST Study Group, ( Barrufet P).  
**Genotypic Tropism Testing of Proviral DNA to Guide Maraviroc Initiation in Aviremic Subjects. Conference On Retroviruses And Opportunistic Infections (CROI) 2014.**  
[http://croi2014.org/sites/default/files/uploads/CROI2014\\_Final\\_Abstracts.pdf](http://croi2014.org/sites/default/files/uploads/CROI2014_Final_Abstracts.pdf)  
2014 Conference on Retroviruses and Opportunistic Infections (CROI).

*Boston (USA), Març 2014.*

- Guembe MJ, Pérez-granda JA, Capdevila JA, Barberán B, Pinilla P, Martín-rabadán E, Bouza E on behalf of the NUVE Study Group  
**Nationwide study on the use of endovascular catheters in internal medicine departments**  
24nd European Congress of Clinical Microbiology and Infectious Diseases.  
*Barcelona, Maig 2014.*
- Podzamczer D, Rojas JF, Neves I, Ferrer E, Llibre JM, Leal M, Gorgolas M, Crusells MJ, Gatell MJ, Correia Abreu R, Curto J, Domingo J, Barrufet MP, Rozas N.  
**Effectiveness and tolerability of abacavir/lamivudine/nevirapine in a multicenter cohort of HIV-infected ART naïve patients**  
HIV Drug Therapy.  
*Glasgow, Novembre 2014.*
- Paredes R, Garcia F, Poveda E, Pérez-Eliás MJ, Hernández Quero J, Àngels Ribas M, et al. and the PROTEST STUDY ( Barrufet P).  
**Genotypic tropism testing in proviral DNA to guide maraviroc initiation in aviremic subjects: 48-week analysis of the PROTEST study**  
HIV Drug Therapy.  
*Glasgow, Novembre 2014.*
- Muñoz-Gamito G, Cuchí E, Roige J, Gómez L, Jaen A , Matamala A, J. Pérez J, Capdevila JA.  
**Repetitive Extragenic Palindrome PCR (Rep-PCR) in the Diagnosis of Coagulase-Negative Staphylococci (CNS) Infection in Orthopaedics**  
[http://www.icaaconline.com/php/icaac2014abstracts/data/papers/2014/K-ICAAC 2014.](http://www.icaaconline.com/php/icaac2014abstracts/data/papers/2014/K-ICAAC%2014)  
*Washington, 5-9 Setembre 2014.*
- Domenech M, Sobrino J, Muñoz M, Pelegri A, Felip A, Matas L, Hernandez Del Rey R Coll De Tuero G, on Behalf Noct a Investigator.  
**Nocturnal blood pressure and quality of sleep.**  
[Journal of Hypertension Volume 32, e-Supplement 1, 2014](#)  
Joint Meeting of the European Society of Hypertension (ESH) and International Society Athens (Grecia), 13-16 de juny de 2014.
- Domenech M, Sobrino J, Muñoz M, Pelegri A, Felip A, Matas L, Hernandez Del Rey R, Coll De Tuero G.  
**Quality of sleep during ambulatory blood pressure monitoring**  
Joint Meeting of the European Society of Hypertension (ESH) and International Society Athens (Grecia), 13-16 de juny de 2014.
- Ballester L, Méndez J, Gil J, Riera F, Martínez R, Capdevila JA, Palomera E, Yébenes JC.  
**Hypotensive versus non hypotensive community acquire severe sepsis: implications for the detection, time to therapeutic management and prognosis.**  
LIVES 2014, the 27th Annual Congress of the European Society of Intensive Care  
*Barcelona, 1 d'octubre de 2014.*
- Boixeda R, Guell E, de la Torre MC, Sauca G, Garcia L, Munoz-Almagro C, Lozano F, Almirall J, Yebenés JC.  
**Serum immunoglobulin levels. plasma vitamin d and mannose-binding lectin differences in immunodepressed vs non immunodepressed patients with invasive pneumococcal infection.**  
[Intensive Care Medicine, 40 S24-S24](#)

XXVII congrés Anual de la ESICM  
*Barcelona, 27 setembre - 1 octubre 2014.*

### **MOTILITAT DIGESTIVA**

- Clavé P.  
**Prevalence, pathophysiology and risk factors of oropharyngeal dysphagia in stroke patients**  
19th European Congress of Physical and Rehabilitation Medicine.  
*Marseille, 26 de maig de 2014.*
- Clavé P.  
**The effect of natural agonists of trpv1 receptors in the treatment of oropharyngeal dysphagia caused by stroke or ageing**  
20th Meeting of the Japanese Society for Dysphagia Rehabilitation  
*Tokyo (Japan), 5 de setembre de 2014.*
- Vilardell N, Rofes L, Arreola V, Speyer R, Clavé P  
**A comparative study between modified starch and xanthan gum thickeners in post-stroke oropharyngeal dysphagia**  
22th Annual Meeting Dysphagia Research Society.  
*Nashville, març 2014.*
- Vilardell N, Rofes L, Arreola V, Álvarez D, Roca M, Muriana D, Palomeras E, Clavé P  
**Prevalence, risk factors and mid-term clinical outcomes od post-stroke oropharyngeal dysphagia**  
22th Annual Meeting Dysphagia Research Society.  
*Nashville, març 2014.*
- Rofes L, Vilardell N, Clavé P.  
**Spatiotemporal characteristics of the pharyngeal cortical sensory evoked potential in healthy subjects and patients with oropharyngeal dysphagia**  
22th Annual Meeting Dysphagia Research Society.  
*Nashville, març 2014.*
- Clavé P.  
**Stroke and dysphagia: the nutrition journey to functional recovery**  
54 Congresso Nazionale SNO.  
*Genova, 22 de maig de 2014.*
- Clavé P.  
**Specific effects of bolus rheology and TRP stimulants on Videofluoroscopic signs and swallow response in patients with oropharyngeal dysphagia.**  
7th UK Swallowing Research Group.  
*London, febrer de 2014.*
- Clavé P.  
**Diagnosis and treatment of Oropharyngeal Dysphagia.**  
DJO Meeting.  
*Sitges, 16 de gener de 2014.*
- Ortega O, Rofes L, Arreola V, Martin A, Clave P  
**Randomized controlled clinical study to assess the efficacy of increasing sensorial stimuli as a therapeutic strategy in the treatment of patients with oropharyngeal dysphagia**  
European Society for Swallowing Disorders congress.

*Brussels (Belgium), 2-3 October 2014.*

- Rofes L, Vilardell N, Ortega O, Clavé P.  
**Spatiotemporal characteristics of the pharyngeal cortical sensory evoked potential in healthy subjects and patients with oropharyngeal dysphagia**  
European Society for Swallowing Disorders congress.  
*Brussels (Belgium), 2-3 October 2014.*
- Clavé P.  
**Esophageal dysphagia: UES and primary motility disorders**  
IIIrd Congress of Swallowing Disorders. Hacettepe University, Faculty of Health  
*Ankara (Turkey), 4-6 de desembre de 2014.*
- Clavé P.  
**Impaired pharyngeal sensitivity in OD: Implications for new treatments**  
IIIrd Congress of Swallowing Disorders. Hacettepe University, Faculty of Health  
*Ankara (Turkey), 4-6 de desembre de 2014.*
- Clavé P.  
**The volume-viscosity swallow test for clinical screening of dysphagia and aspiration**  
IIIrd Congress of Swallowing Disorders. Hacettepe University, Faculty of Health  
*Ankara (Turkey), 4-6 de desembre de 2014.*
- Clavé P.  
**Senescent swallowing, impact, strategies and interventions**  
VIII Congresso nazionale GISD 2014  
*Viareggio (Italy), 10 d'octubre de 2014.*
- Clavé P.  
**Use of capsaicinoids and surface-electrical stimulation to improve swallowing function in oropharyngeal dysphagia**  
Zentralklinikum in the Westturm, Klinik für Allgemeine Neurologie. Department für  
*Munster (Germany), 25 de juny de 2014.*

## ONCOLOGIA

- Massuti B, García Campelo R, Rodriguez Abreu D, Remon J, Majem M, Galvez E, Ortega JA, Aparisi F, Reguart N, Sala MA, Isla D, Sanchez Ronco M, Verdu A, Molina-Vila MA, Mayo-de las Casas, C Pereira E, Cajal R, Gonzalez-Arenas MC, Carcereny E,  
**Open, phase II randomized trial of gefitinib alone versus olaparib (AZD2281) plus gefitinib in advanced non-small cell lung cancer (NSCLC) patients (P) with epidermal growth factor receptor (EGFR) mutations: Spanish Lung Cancer Group trial**  
[J Clin Oncol 32:5s, 2014 \(suppl; abstr TPS8127\)](#)  
2014 American Society of Clinical Oncology Annual Meeting.  
*Chicago, Illinois, 30 Maig a 3 Juny 2014.*

## PEDIATRIA

- Amoretti S, Barberan J, Lobera E, Sanmartin V, Diez R.  
**Neonatal metabolic alkalosis due to maternal eating disorder**  
XXIV EUROPEAN CONGRES PERINATAL MEDICINE.  
*Florence (Italy), 4-7 de juny de 2014.*
- Amoretti S, Diez R, Sanmartin V, Barberan B, Lobera E.

**Pleural effusion complicating peripherally inserted central venous catheter**  
XXIV EUROPEAN CONGRES PERINATAL MEDICINE.  
*Florence (Italy), 4-7 de juny de 2014.*

### SALUT MENTAL

- Aluco E, Martínez B, Salvador A, Bonet J, Frías Á.  
**Group psychotherapy for hoarding disorder patients: a pilot study.**  
XVI World congress of Psychiatry: Focusing on access, quality and human care.  
*Madrid, 14-18 Setembre 2014.*
- Becerra C, Alvarez-Gomez A, Varela-Casal P, Niubo M, Vinuesa P, Contreras C, Cañete J.  
**Folie à deux between a mother and her daughter. case report**  
<http://www.tileasa.es/wpamadrid2014/abstracts/volume6/files/assets/basic->  
XVI World Congress of the World Psychiatry Association.  
*Madrid, 14 al 18 de Septiembre de*
- Contreras C, Pelaez H, Mola M, Becerra P, Bigas J, Serra M, Vinuesa P, Cañete J.  
**Keep in mind cannabinoid hyperemesis syndrome**  
<http://www.tileasa.es/wpamadrid2014/abstracts/volume1/files/assets/basic->  
XVI World Congress of the World Psychiatry Association.  
*Madrid, 14 a 18 de Septiembre de 2014.*

### RADIOLOGIA

- Rodríguez M, Duh M, Abadal M, Casals S, Fernandez MT, Fernandez A.  
**Evaluación de la secuencia de difusión (DWI) en la detección de actividad inflamatoria intestinal.**  
[http://congreso.faaridit.org.ar/uploads/2014/poster/2014\\_392\\_PC\\_Abdomen.pdf](http://congreso.faaridit.org.ar/uploads/2014/poster/2014_392_PC_Abdomen.pdf)  
60 Congreso Argentino IMÁGENES 2014.  
*Buenos Aires (Argentina), 21-23 Agost 2014.*
- Moreno A, Pozuelo C, Romero R, Casals S, Monés L, Mallol X, Alvarez J, Mulattieri D,  
**Role of Multidetector Computed Tomography (MDCT) in the Evaluation of Mucinous Tumors of Vermiform Appendix**  
European Congress of Radiology 2014.  
*Vienna (Austria), 6-10 de març de 2014.*

### TRAUMATOLOGIA

- Comas M, Guerrero-Ludueña RE, Espallargues M, Coll M, Pons M, Sabatés S, Allepuz A, Castells X.  
**Predicting the burden of knee arthroplasty revision over a 20-year horizon**  
<http://www.ispor.org/Event/ProgramList/2014Amsterdam?type=Poster&sess=I&aco>  
17th Annual European Congress . International Society for Pharmacoeconomics and  
*Amsterdam, 8-12 November 2014.*
- Lucar G, Tibau R, Bucci G, Ginesta M.  
**Septic arthritis after articular infiltration**  
<http://ebjis2014.org/wp-content/uploads/2013/09/Abstracts-poster-sessions.pdf>  
33th annual Meeting of the European Bone Joint Infection Society.  
*Utrecht (Holanda), 11-13 setembre 2014.*

## 5. COMUNICACIONS A CONGRESSOS D'ÀMBIT ESPANYOL O CATALÀ.

### ANESTESIOLOGIA

- Ricós P, Garolera M, Añez F, Almenar A, Guerrero MT, Yuste M.  
**Complicaciones de la Inyección epidural Interlaminar de Corticoides. A propósito de un caso**  
Congreso SED.  
*Toledo, 23 de Maig 2014.*
- Guerrero MT, Ricos P, Garolera M, Subira C, Hernandez G, Yuste M.  
**Aneurisma de la arteria subclavia. a propósito de un caso**  
<http://www.congresscartd.org/web2014/participants-congres.php>  
XII Congrés de la Societat Catalana d'Anestesiologia,  
*Seva, 6 i 7 de novembre.*
- Martin A.  
**Indicadors de qualitat en CMA**  
<http://www.congresscartd.org/web2014/participants-congres.php>  
XII Congrés de la Societat Catalana d'Anestesiologia,  
*Seva, 6 i 7 de novembre.*
- Garolera M, Ricos P, Guerrero MT. Añez F, Fabregas I, Yuste M.  
**Lesions iatrogèniques del plexe braquial. A propòsit d'un cas**  
<http://www.congresscartd.org/web2014/participants-congres.php>  
XII Congrés de la Societat Catalana d'Anestesiologia,  
*Seva, 6 i 7 de novembre.*
- Perez A, Vitale S, Yuste M.  
**Síndrome de strümpell-lorrain i anestèsia general**  
<http://www.congresscartd.org/web2014/participants-congres.php>  
XII Congrés de la Societat Catalana d'Anestesiologia,  
*Seva, 6 i 7 de novembre.*

### ATENCIO PRIMARIA

- Campos-Vall M, Diaz Olaizola C.  
**Pacient jove amb cefalea**  
V Jornada de Casos Clínics d'Infeccions als Serveis d'Urgències.  
*Castelldefels, 20 Novembre 2014.*
- Voss D, Becerra M, Sais G,  
**Lupus Eritematoso Subcutaneo Subgudo**  
<http://www.semfy2014.com/modules.php?name=webstructure&idwebstructure=444>  
XXXIV Congreso de la Sociedad Española de Medicina Familiar y Comunitaria.  
*Gran Canaria, 12-14 Juny 2014.*

### CIRURGIA GENERAL

- Mans E, Palomera E, Serra-Prat M, Suñol X, Clavé P.  
**Efecte de l'obesitat i la cirurgia bariàtrica restrictiva en la gana, la sacietat i la fisiologia gastrointestinal**  
<http://www.acmcb.es/files/425-5885->  
XXIII CONGRÉS DE LA SOCIETAT CATALANA DE DIGESTOLOGIA.  
*Lleida, 30, 31 de gener i 1 de febrer*

- Ruiz-Edo N, Higalco L, Lloca S, Prats M, Suñol J.  
**Actividad del Servicio de Cirugía General en la Unidad de Cirugía sin ingreso. Evolución de los Marcadores de Calidad.**  
<http://www.simposioasecma2014.com/revistacomunicacionesyponencias/VOLUMEN%2010>  
10 Simposio Nacional de la Asociación Española de CMA.  
*Las Palmas de Gran Canaria, 2-3 Octubre 2014.*
- Ruiz-Edo N, Higalco L, Estrada O, Garcia Torralbo EM, Del Bas M, Heredia A.  
**La anopexia mucosa grapada como tratamiento de la patología hemorroidal en regimen de CMA**  
<http://www.simposioasecma2014.com/revistacomunicacionesyponencias/VOLUMEN%2010>  
10 Simposio Nacional de la Asociación Española de CMA.  
*Las Palmas de Gran Canaria, 2-3 Octubre 2014.*
- Ruiz-Edo N, Higalco L, Estrada O, Garcia Torralbo EM, Del Bas M, Heredia A.  
**Ligadura del Trayecto interesfinterico (LIFT) como opción terapeutica sin ingreso en las fístulas perianales complejas**  
<http://www.simposioasecma2014.com/revistacomunicacionesyponencias/VOLUMEN%2010>  
10 Simposio Nacional de la Asociación Española de CMA.  
*Las Palmas de Gran Canaria, 2-3 Octubre 2014.*
- Morell N, Picart G, Clos P, Barja J, Prats M, De la Cruz J.  
**Resultados de un programa de Cirugía Tiroidea en régimen de cirugía sin ingreso en un hospital General.**  
<http://www.simposioasecma2014.com/revistacomunicacionesyponencias/VOLUMEN%2010>  
10 Simposio Nacional de la Asociación Española de CMA.  
*Las Palmas de Gran Canaria, 2-3 Octubre 2014.*
- Estrada O, Ruiz-Edo, N, Heredia A, Garcia-Torralbo E, Del Bas M, higalco L, Suñol J.  
**Tratamiento ambulatorio sin terapia antibiótica en pacientes afectos de diverticulitis aguda leve**  
[http://www.rnaec2014.com/images/Programa\\_valido.pdf](http://www.rnaec2014.com/images/Programa_valido.pdf)  
XVIII Reunión Nacional de la Fundación Asociación Española de Coloproctología.  
*Madrid, 14, 15 i 16 de Maig.*

## CIRURGIA VASCULAR

- Martínez Ruiz E, Alos J , Carreño P, Davins M, Casals JM, López Palencia J, Marinello J.  
**Rescate endovascular de accesos vasculares para hemodiálisis disfuncionante o en riesgo por estenosis venosa.**  
<http://www.capitulodeflebologia.org/?area=23&pid=069825309a084eb4&iframe=true>  
XVII Congreso Nacional del CEF de la SEACV.  
*Bilbao, del 23 al 25 de Abril de 2009.*

## DIGESTIU

- Ardèvol A, Castellote J, Profitos J, Aracil C, Castellvi J, Pavel O, Ibañez Sanz G, Horta D, Calafat JM, Gomez-Pastrana B, Villanueva C  
**Survival of acute peptic ulcer bleeding in cirrhosis as compared with variceal bleeding using current first-line therapies**  
AASLD Meeting 2014.  
*Boston (USA), 11 novembre de 2014.*
- Rivas L, Consiglieri CF, Bibañez-Sanz G, Salord S, Pons C, Castellvi JM, Miro M, Botargues JM, Galan M, Gornals J.  
**Ligadura endoscopica sin reseccion en lesiones superficiales (mucosa,**



submucosa) del tracto digestivo alto en pacientes seleccionados  
XXXVI Jornada Nacional de la Sociedad Española de Endoscopia digestiva.  
Sevilla, 6-8 de noviembre de 2014.

## ENDOCRINOLOGIA

- Martínez Torró C, Martí M, Garcia-Martin, C, Xufre C, Pizarro E, Usero L, Roure-Mir C, Jaraquemada D.  
**Redundancy of CDR3 sequences and public TCR in T1D**  
VIII Congrés de la Societat Catalana d'Immunologia.  
Barcelona, Novembre 2014.

## FARMÀCIA

- Camps M, Miarons M, Campins LL, Agustí C, Burdoy E.  
**Resultats d'un programa de conciliació de la medicació a l'alta hospitalària en el pacient crònic complex.**  
<http://webs.academia.cat/gencat/plasalut/>  
4ª Jornada de Pla de Salut.  
Sitges, 28 de Novembre de 2014.
- Camps M, Garcia V, Moreno Q, Campins LL, Sanchez A, Agustí C.  
**Análisis del tratamiento biológico en una unidad de reumatología**  
<http://www.sefh.es/59congreso/ws/trae-comunicaciones.php>  
59 CONGRESO DE LA SOCIEDAD ESPAÑOLA DE FARMACIA HOSPITALARIA.  
Valladolid, 30 de Setembre al 3

## GERIATRIA

- Llopis A, Crespo I, Auleda J, Badia JM, Guirao L, Allue C.  
**Atenció geriàtrica als pacients majors de 65 anys amb fractura de fèmur.**  
**Experiència de gestió COT/ Geriatria**  
<http://webs.academia.cat/gencat/plasalut/>  
4ª Jornada de Pla de Salut.  
Sitges, 28 de Novembre de 2014.
- Font S, Amenos I, Martos J, Baque A, Cristofol R.  
**Avantatges de la ubicació de una unitat de cures pal·liatives a un hospital comarcal d'aguts**  
<http://webs.academia.cat/gencat/plasalut/>  
4ª Jornada de Pla de Salut.  
Sitges, 28 de Novembre de 2014.
- Graupera M, Espinosa M, Arias O, Perez E, Roura M, Dicenta M.  
**Educació sanitària per a l'abordatge de la disfàgia impartida als cuidadors dels pacients amb demència**  
<http://webs.academia.cat/gencat/plasalut/>  
4ª Jornada de Pla de Salut.  
Sitges, 28 de Novembre de 2014.
- Baque A, Amenos I, Martos JA; Cristofol R, Font S.  
**Experiència d'ubicació d'una unitat de cures pal·liatives a un hospital d'aguts**  
<http://webs.academia.cat/gencat/plasalut/>

4ª Jornada de Pla de Salut.  
Sitges, 28 de Novembre de 2014.

- Baque A, Rubio D, Martos JA; Font S, Amenos I, Cristofol R.  
**Gestió de la informació en el pacient oncològic terminal**  
<http://webs.academia.cat/gencat/plasalut/>  
4ª Jornada de Pla de Salut.  
Sitges, 28 de Novembre de 2014.
- Espinosa MC, Graupera M, Arias O, Elvira A., Roura M, Dicenta M, Ortega O.  
**Higiene oral en los pacientes ingresados en una Unidad de Psicogeriatría**  
56 Congreso de la Sociedad Española de Geriatria y Gerontología y al 20 Congr s de la  
*Barcelona, 21,22 i 23 maig 2014.*
- Arias O, Dicenta M, Espinosa MC, Elvira A, Graupera M,Roura M, Cristofol R.  
**Implantaci n del m todo de exploraci n cl nica volumen viscosidad como parte  
de la valoraci n de enfermer a en una Unidad de Psicogeriatría**  
56 Congreso de la Sociedad Espa ola de Geriatria y Gerontolog a y al 20 Congr s de la  
*Barcelona, 21,22 i 23 maig 2014.*
- Crespo I, Llopia A, Arus M, Moreno MQ, Cristofol R.  
**Equipo interdisciplinar en una unidad de ortogeriatría**  
56 Congreso de la Sociedad Espa ola de Geriatria y Gerontolog a  
*Barcelona, 22 y 23 de maig de 2014.*
- Llopis I, Sancho F, Sandoval L, Martos J, Cristofol R.  
**Prevalencia del d ficit de Vitamina D en pacientes con fractura de f mur**  
56 Congreso de la Sociedad Espa ola de Geriatria y Gerontolog a  
*Barcelona, 21 al 23 de mayo de 2014.*
- Vazquez C, Alzaga F, Crespo I, Martos J, Cristofol R.  
**Prevalencia del d ficit de Vitamina D en pacientes con fractura de f mur.  
diferencia entre pacientes institucionalizados y procedentes de domicilio**  
56 Congreso de la Sociedad Espa ola de Geriatria y Gerontolog a  
*Barcelona, 22 y 23 de maig de 2014.*
- Vazquez C, Alzaga F, Crespo I, Martos J, Cristofol R.  
**Soporte geri trico a un servicio hospitalario de cirug a general**  
56 Congreso de la Sociedad Espa ola de Geriatria y Gerontolog a  
*Barcelona, 22 y 23 de maig de 2014.*
- Osterdal-Sandoval O, Camps M, Campins LL, Llopis A, Franquesa S, Davi E, Cabre  
M.  
**Intoxicaci n por vitamina D como motivo de ingreso en el octagenario**  
LVI Congreso Nacional de la Sociedad Espa ola de Geriatria y Gerontologia SEGG.  
*Barcelona, Maig 2014.*

## **GINECOLOGIA i OBSTETR CIA**

- Wicijowski A, Ruh  Planas MT, Ballester M, Knaepper Martin S  
**Taller d'obesitat amb infants. Experi ncia a l'ABS de Matar  Centre**  
<http://webs.academia.cat/gencat/plasalut/>  
4ª Jornada de Pla de Salut.  
Sitges, 28 de Novembre de 2014.
- Kowalik A, Sole J, Genover E.  
**Efectividad y seguridad de Misoprostol 25 ugr en induccion al parto**

<http://www.llevadores.cat/images/docs/activitats/Programa-VII-Reunio-llevadores-XXXI> Reunió de Ginecòlegs i Obstetres i VIII Reunió de Llevadores i Infermeres de les Terrassa, 7 de març de 2014.

- Rosado C, Perez-Plantado A, Kowalik A, Cobos M, Cabaria P, Genover E.  
**Resultats del programa de cirurgia major ambulatoria al Servei de Ginecologia**  
<http://www.llevadores.cat/images/docs/activitats/Programa-VII-Reunio-llevadores-XXXI> Reunió de Ginecòlegs i Obstetres i VIII Reunió de Llevadores i Infermeres de les Terrassa, 7 de març de 2014.
- Perez-Plantado A, Rosado A, Kowalik A, Cobos M, Serra C, Gubern JM, Prats M, Genover E.  
**Tractament de la patologia maligna de mama en cirurgia major ambulatoria.**  
<http://www.llevadores.cat/images/docs/activitats/Programa-VII-Reunio-llevadores-XXXI> Reunió de Ginecòlegs i Obstetres i VIII Reunió de Llevadores i Infermeres de les Terrassa, 7 de març de 2014.
- Pujol M, Moreno R, Gonzalez S, Amorin C, Masó AM, Aranda M, Hernández GM, Vieta ML, Gómez M, Pujol AR.  
**Naixement: canviant rutines hospitalàries a favor d'una millor qualitat assistencial, centrada en el trinomi nounat-mare-parella.**  
<http://webs.academia.cat/gencat/plasalut/>  
4ª Jornada de Pla de Salut.  
Sitges, 28 de Novembre de 2014.
- Morallon E, Monllau M, Paredes L, Pujol M, Genover E, Pujol AR.  
**Abordaje de la depresión postparto, propuesta de actuación perinatal basada en la evidencia**  
I Congreso Asociación de Matronas de Euskadi  
Bilbao, 23 al 25 de octubre de 2014.
- Monlla M, Morallon R, Paredes L, Pujol M, Pujol AR, Genover E.  
**Efectos beneficiosos del inicio espontáneo de la lactancia materna frente al dirigido.**  
I Congreso Asociación de Matronas de Euskadi  
Bilbao, 23 al 25 de octubre de 2014.
- Paredes, Monllau M, Morallón R, Pujol M, Pujol AR, Genover E.  
**Efectos beneficiosos del pinzamiento tardío del cordón umbilical frente al inmediato.**  
I Congreso Asociación de Matronas de Euskadi  
Bilbao, 23 al 25 de octubre de 2014.
- Pujol M.  
**Protocol d'atenció immediata al nou nat sa a sala de parts del Hospital de Mataró.**  
Jornada de Salut Sexual i  
Barcelona, 10 de novembre de 2014.
- Monllau Ros M, Morallón Rodríguez R, Paredes Martínez L.  
**Abordaje de la depresión postparto. Propuesta de actuación basada en la evidencia.**  
<http://www.llevadores.cat/images/docs/activitats/Programa-VII-Reunio-llevadores-XXXI> Reunió de Ginecòlegs i Obstetres i VIII Reunió de Llevadores i Infermeres de les Terrassa, 7 de març de 2014.
- Vera S, Rivera L, Llobera A, Pujol M.  
**Importància del rol de la llevadora en l'abordatge del dol perinatal**

[http://www.llevadores.cat/images/docs/activitats/Programa-VII-Reunio-llevadores-XXXI-Reunió de Ginecòlegs i Obstetres i VIII Reunió de Llevadores i Infermeres de les Terrassa, 7 de març de 2014.](http://www.llevadores.cat/images/docs/activitats/Programa-VII-Reunio-llevadores-XXXI-Reunió-de-Ginecòlegs-i-Obstetres-i-VIII-Reunió-de-Llevadores-i-Infermeres-de-les-Terrassa,7-de-març-de-2014)

- Llobera A, Rivera I, Vera S, Pujol M.  
**L'ús d'Internet entre les gestants. Revisió bibliogràfica.**  
[http://www.llevadores.cat/images/docs/activitats/Programa-VII-Reunio-llevadores-XXXI-Reunió de Ginecòlegs i Obstetres i VIII Reunió de Llevadores i Infermeres de les Terrassa, 7 de març de 2014.](http://www.llevadores.cat/images/docs/activitats/Programa-VII-Reunio-llevadores-XXXI-Reunió-de-Ginecòlegs-i-Obstetres-i-VIII-Reunió-de-Llevadores-i-Infermeres-de-les-Terrassa,7-de-març-de-2014)

## **INFERMERIA**

- Amenos I, Sanchez E, Monteis R, Rubio D, Faz, M, Felip A, Vilardell E, Angulo I.  
**Atención integral enfermera en una unidad de diagnóstico rápido sin ingreso**  
[http://www.25supervisionenfermeria.com/comunicaciones/comunicaciones\\_listado.p](http://www.25supervisionenfermeria.com/comunicaciones/comunicaciones_listado.p)  
25 Jornadas Nacionales de Enfermeras Gestoras.  
*Sevilla, 21 a 23 Maig 2014.*
- Rodríguez F, Muñoz Z, Rubio DE, Clavé P.  
**Gestor de Ideas (experiencia)**  
[http://www.25supervisionenfermeria.com/comunicaciones/comunicaciones\\_listado.p](http://www.25supervisionenfermeria.com/comunicaciones/comunicaciones_listado.p)  
25 Jornadas Nacionales de Enfermeras Gestoras.  
*Sevilla, 21 a 23 Maig 2014.*
- Monteis R, Cabre M, Sanchez E, amenos I, Benach F, Palomera E, Serra-Prat M.  
**Fragilidad de los pacientes atendidos en un hospital de día de pacientes cronicos complejos (HDDPCC)**  
56 Congreso de la Sociedad Española de Geriatria y Gerontología  
*Barcelona, 21 a 23 Maig 2014.*
- Sánchez Barbas E, Monteis Cahis R, Cabré Roure M, Palomera Fanegas E, Serra-Prat M.  
**Efectividad de un hospital de día que atiende pacientes crónicos complejos (hddpcc)**  
<http://vi.congresocronicos.org/documentos/vi-congreso-paciente-cronico.pdf>  
VI Congreso nacional de Atención Sanitaria al Paciente Crónico  
*Sevilla, 28 de març 2014.*
- Hernández Fernández MC, Riu Roca E.  
**Trayectoria clínica del enfermo que ha sufrido infarto agudo de miocardio Killip I con onda Q**  
<http://www.enfermeriaencardiologia.com/congreso/23madrid2002.htm>  
XXIII Congreso Nacional de Enfermería en Cardiología (AEEC).  
*Madrid, 8-11 mayo 2002.*

## **MEDICINA INTENSIVA**

- Yebeles JC  
**Controvèrsies en el maneig del volum en el malalt crític agut: No cristaloides**  
<http://www.academia.cat/files/425-6144-DOCUMENT/Programa.pdf>  
35a Reunió de la Societat Catalana de Medicina Intensiva i Crítica (SOCMIC) i de les *Barcelona, 6 de març de 2014.*
- Almirall J, Güell E, Mendez JA, Campins LL, Riera F, Yebeles JC.  
**Incidència i rellevància clínica de la sèpsia greu adquirida a la comunitat. Estudi de base poblacional**  
<http://webs.academia.cat/gencat/plasalut/>

4ª Jornada de Pla de Salut.  
Sitges, 28 de Novembre de 2014.

- Almirall J, Mendez JA, Campins LL, Güell E, Albis A, Solsona M, Martinez R, Yébenes JC.  
**Consumo de camas de UCI asociado a la sepsis grave de adquisición comunitaria. Estudio de base poblacional**  
Congrés espanyol de UCI, SemiCYUC. Gener 2014.
- Palomara M, Álvarez Lerma F, Arenillas MP, Vallverdú M, Almirall J, Zavalad E, Sirvente JM, Pobo A, Costa J, Báguena M.  
**Bacteriemia secundaria a catéter vascular: ¿importa el tipo de catéter?**  
[Med Intensiva. 2014;38\(Espec Cong\):1-441](#)  
X Congreso Panamericano e Ibérico de Medicina Crítica  
Madrid, 15-18 de junio de 2014.
- Canadella L, Rodríguez A, Martín-Loeches I, Díaz E, Trelera, Pozoc JC, Yébenes JC, Cordero L, Grauf S y Grupo Español Trabajo  
Gripe A Grave en España.  
**Grado de adherencia al tratamiento antiviral recomendado durante la pandemia y periodo postpandémico de gripe A (H1N1)PDM09 en 148 uci españolas**  
[Med Intensiva. 2014;38\(Espec Cong\):1-441](#)  
X Congreso Panamericano e Ibérico de Medicina Crítica  
Madrid, 15-18 de junio de 2014.
- De la Torre M, Güell E, Albis A, Méndez J, Bartrolí M, Palomera E, Yébenes JC, Solsona M, Martínez R, Almirall J.  
**Nivel de inmunoglobulinas séricas y gravedad de la neumonía adquirida en la comunidad**  
[http://www.fepimcti2014.com/panamericano/files/editores/PRESENTA\\_COMUNICACI](http://www.fepimcti2014.com/panamericano/files/editores/PRESENTA_COMUNICACI)  
X Congreso Panamericano e Ibérico de Medicina Crítica  
Madrid, 15-18 de junio de 2014.
- Güell E, Anglade I, Albis A, Méndez JA, De La Torre M, Miró G, Yébenes JC, Almirall J.  
**Prevalencia de disfagia en pacientes postintubados y/o postraqueostomizados por ventilación mecánica durante más de cinco días.**  
[http://fepimcti2014.com/panamericano/files/revista/X0210569114313408\\_S300\\_es.p](http://fepimcti2014.com/panamericano/files/revista/X0210569114313408_S300_es.p)  
X Congreso Panamericano e Ibérico de Medicina Crítica  
Madrid, 15-18 de junio de 2014.
- Yébenes JC  
**Què podem fer per evitar la infecció? Estratègies de prevenció**  
[http://www.scmimc.org/detall\\_activitat.php?id=8236&e=023&t=5](http://www.scmimc.org/detall_activitat.php?id=8236&e=023&t=5)  
XXIII Jornades de la Societat Catalana de Malalties Infeccioses i Microbiologia Clínica.  
Tarragona, 25 Octubre 2014.

## **MEDICINA INTERNA**

- Domenech M, Sobrino J, Muñoz FJ, Pelegrí A, Felip A, Hernández del Rey R.  
**Calidad del sueño durante la monitorización ambulatoria de la presión arterial.**  
27 Jornades Catalanes sobre Hipertensió Arterial, 21 Reunió de la Societat Catalana  
Barcelona, 16 i 17 desembre 2014.
- Domenech Fera-Carot M, Sobrino Martinez J, Vila Planas J, Segarra Medrano A, Adrián Martín MJ, Felip Benach A, Batalla Insenser, B, Vinyoles Bargallo, E, Camafort Babkowski M, Coca Payerasen, A. representaciondel grupo ESTHEN.

### **Hipertensi3n nocturna en sujetos prehipertensos**

27 Jornades Catalanes sobre Hipertensi3n Arterial, 21 Reuni3n de la Societat Catalana Barcelona, 16 i 17 desembre 2014.

- Domenech M, Sobrino J, Mu1oz FJ, Pelegr3 A, Felip A, Hern1ndez del Rey R.  
**Presi3n arterial nocturna y calidad del sue1o 2Es necesariotenerlo en cuenta?**  
27 Jornades Catalanes sobre Hipertensi3n Arterial, 21 Reuni3n de la Societat Catalana Barcelona, 16 i 17 desembre 2014.
- Sobrino J, Domenech M, Riera A, Trias F, Adrian MJ, Gorbign N, Felip A, Camafort M, Vinyoles E, Coca A, en representaci3n del Grupo de Trabajo ESTHEN.  
**Prevalencia de HTA enmascarada en sujetos con presi3n arterial normal alta.**  
27 Jornades Catalanes sobre Hipertensi3n Arterial, 21 Reuni3n de la Societat Catalana Barcelona, 16 i 17 desembre 2014.
- Garc3a M, Cabr3 M, El3as L, Fern1ndez J, Palomera E, Serra-Prat M.  
**Prevalencia de medicamentos potencialmente inapropiados seg1n beers y stopp / start en pacientes ancianos hospitalizados por un problema medico**  
35 congreso Nacional de Medicina Interna.  
M1rcia, 2014.
- Espinosa L, Y3benes JC, Ferrer R, Esteban E, P3rez V, Sonia Moreno AG, Capdevila JC, Calbo E, Rodriguez F.  
**Actuacions per millorar l'atenci3n inicial prehospital1ria i hospital1ria del pacient amb s3psia greu.**  
<http://webs.academia.cat/gencat/plasalut/>  
4<sup>a</sup> Jornada de Pla de Salut.  
Sitges, 28 de Novembre de 2014.
- Cabr3 M, S1nchez E, Monteis R, Amen3s I, Felip MA, Palomera E, Serra-Prat M.  
**Prevalencia de pacientes atendidos en un hospital de d3a de pacientes cr3nicos complejos (HDDPCC) que est1n en situaci3n de enfermedad cr3nica avanzada y necesidad de atenci3n paliativa o en situaci3n de final de vida.**  
56 Congreso de la Sociedad Espa1ola de Geriatr3a y Gerontolog3a  
Barcelona, 21 al 23 de maig de 2014.
- Boixeda R, G1uell E, de la Torre MC, Sauca G, Garc3a L, Mu1oz-Almagro C, Lozano F, Almirall J, Y3benes JC.  
**Serum immunoglobulin levels, plasma vitamin D and Mannose-Binding Lectin differences in immunodepressed vs non immunodepressed patients with invasive pneumococcal infection**  
ESICM LIVES 2014, 27th Annual Congress.  
Barcelona, 27 de setembre al 1 d'octubre
- Larrouse M, Sanchez-Barbas E, Capdevila JA, Monteis R, Faz M, Felip A.  
**Creaci3 d'una unitat de diagn3stic r1pid en el Hospital de Matar3. Mem3ria dels dos primers anys**  
I JORNADA D'UNITATS DE DIAGNOSTIC RAPID DE CATALUNYA.  
Hospitalet de Llobregat, 27 de Novembre de 2014.
- Navarro G, Segura V, Mir3 JM, Tural C, J. Murillas J, Podzamczar D, Homar F, Garcia I, Force L, Vilar3 J, Manzardo C, Ferrer E, Riera S, Esteve A, Segura F.  
**Co-infecci3n de VIH y VIH en pacientes diagnosticados a partir de los 50 a1os, un grupo de alto riesgo. Cohorte PISCIS**  
VI Congreso Nacional GeSIDA.  
M1laga, 25-28 de noviembre de 2014.

- Navarro M, Nogueras MM, Mallolas J, Clotet B, Leyes M, Saumoy M, Cifuentes C, Rubia J, Barrufet P.  
**Factores pronósticos en los pacientes diagnosticados de infección por VIH a partir de los 50 años. COHORTE PISCIS.**  
VI Congreso Nacional GESIDA.  
*Málaga, Noviembre 2014.*
- Force L, Sempere G, Bacca S, Sultana R, Anastasovski G, Barrufet MP.  
**Infección VIH y biterapia en la práctica clínica**  
<http://www.congresogesida.es/index.php/comunicaciones/temas>  
VI Congreso Nacional GeSIDA.  
*Málaga, 25-28 de noviembre de 2014.*
- Force L, Franquesa S, Albiach A, Vidal , Barrufet P, Rubi N, Soler RM, Palomera E, Sauca MG.  
**Características diferenciales entre enfermos hospitalizados por gripe grave o por empeoramiento de una afección clínica primaria causada por la gripe**  
XVIII Congreso SEIMC.  
*València, Abril 2014.*
- Vidal E, Aménos I, Lopez Faixó D, Rave I, Castro D, Palomera E, Barrufet P  
**Estrategia de la Higiene de manos en un Hospital General**  
XVIII Congreso SEIMC.  
*València, Abril 2014.*
- Albiach L, Bacca S, Serra C, Boixeda R, Sauca G , Capdevila JA, L. Force L, Barrufet P.  
**Infección por Clostridium difficile en Pacientes hospitalizados con EPOC. La EPOC como comorbilidad**  
XXXV CONGRESO NACIONAL DE LA SOCIEDAD ESPAÑOLA (SEMI) y el IV  
*Múrcia, 19-21 Noviembre de 2014.*
- Anastasowski G, Bacca S, Albiach L, Serra C, Sauca G, Boixeda R, Capdevila JA.  
**La tuberculosis como comorbilidad infecciosa en la EPOC**  
XXXV CONGRESO NACIONAL DE LA SOCIEDAD ESPAÑOLA (SEMI) y el IV  
*Múrcia, 19-21 Noviembre de 2014.*
- Muñoz G, Cuchi E, Roigé J, Gómez L, Jáen A, Matamala A, Pérez J, Capdevila JA.  
**REP-PCR en el diagnóstico de infección osteoarticular por estafilococos plasmocoagulasa negativos**  
<http://www.fesemi.org/documentos/1415957636/congresos/2014/xxxv-congreso->  
XXXV CONGRESO NACIONAL DE LA SOCIEDAD ESPAÑOLA (SEMI) y el IV  
*Múrcia, 19-21 Noviembre de 2014.*
- Ballester L, Capdevila J, Mauri M, Almirall J, Miro G, Felip A, Palomera E, Yébenes JC.  
**Sepsis Grave en pacientes con hipotensión versus normotensión a su llegada a Urgencias: Implicaciones en su detección, inicio de medidas terapéuticas y pronóstico**  
XXXV CONGRESO NACIONAL DE LA SOCIEDAD ESPAÑOLA (SEMI) y el IV  
*Múrcia, 19-21 Noviembre de 2014.*
- Albiach L, Boixeda R, Bacca S, Serra C, Sauca G, Force LL, Barrufet P.  
**Clostridium difficile, una comorbilidad infecciosa en la EPOC**  
XXXV Congreso SEMI.  
*Múrcia, Noviembre 2014.*

- Albiach L, Sais G, Mauri M, Daza M, Casarramona F.  
**Síndrome de dress (drug reaction with eosinophilia and systemic symptoms)**  
XXVI Congreso Nacional SEMES.  
*Málaga, 11 a 13 Juny 2014.*

## MOTILITAT DIGESTIVA

- Martín A, Ortega O, Rubio D, Clavé P.  
**Avaluació d'una Intervenció Mínima-Massiva en Ancians Hospitalitzats en un Hospital General amb Disfàgia Orofaringia (DO)**  
4ª Jornada de Pla de Salut.  
*Sitges, 28 de Novembre de 2014.*
- Vilardell N  
**Cough reflex testing in post-stroke patients**  
4th Congress of European Society for Swallowing Disorders.  
*Brussels (Belgium), 23-25 October 2014.*
- Clavé P.  
**Fisiologia i fisiopatologia. Exploració clínica i exploracions complementàries”.**  
I jornada de disfàgia.  
*Granollers, 20 de Febrer de 2014.*
- Clavé P.  
**Fisiopatologia de la disfàgia Orofaringea.**  
Jornades Teècniques. Hospital Sant Joan de Deu.  
*Barcelona, 7 de maig de 2014.*
- Clavé P.  
**Manometría esofágica de alta resolución. Mejorando la metodología**  
[http://www.esnm.eu/fileadmin/user\\_upload/documents/PDF/Triptico\\_programa\\_GE](http://www.esnm.eu/fileadmin/user_upload/documents/PDF/Triptico_programa_GE)  
XXII Reunión GRUPO ESPAÑOL DE MOTILIDAD DIGESTIVA.  
*Barcelona, 21 de Noviembre.*
- Rofes L, Vilardell N, Clavé P.  
**Característiques espai-temporals del potencial sensorial evocat faríngic cortical en subjectes sans**  
<http://www.acmcb.es/files/425-5885->  
XXIII CONGRÉS DE LA SOCIETAT CATALANA DE DIGESTOLOGIA.  
*Lleida, 30, 31 de gener i 1 de febrer.*
- Vilardell N, Rofes L, Arreola V, Speyer R, Clavé P.  
**Utilització d'espessidors de midó modificat i goma xantana en pacients amb disfàgia orofaringia post-ictus - Estudi comparatiu**  
<http://www.acmcb.es/files/425-5885->  
XXIII CONGRÉS DE LA SOCIETAT CATALANA DE DIGESTOLOGIA.  
*Lleida, 30, 31 de gener i 1 de febrer.*

## NEUROLOGIA

- Hervás-García JV, Grau-López L, Tintoré M, Ramió-Torrentà L, Brieva L, Saiz A, Nos C, Cano A, Carmona O, Montalbán X, Ramo-Tello C.  
**Brotos, discapacidad y calidad de vida en pacientes con Esclerosis Múltiple Remitente-Recurrente.**  
LXVI Reunión Anual de la SEN.  
*València, 18-21 de noviembre de 2014.*



- Muriana D, Fossa P, Rodriguez M, Olivan F, Palomeras E, Cano A, Sanz P, Casado V.  
**Baile ictal y polimicrogira**  
LXVI Reunión Anual de la SOCIEDAD ESPAÑOLA DE NEUROLOGIA.  
*València, 18-21 de novembre de 2014.*
- Cano A, Palomeras E, Casado V, Sanz P, Muriana D, Fossas P.  
**Evolución del tratamiento sintomático de la migraña por parte de los médicos de atención primaria en los pacientes remitidos a Neurología. Comparación 2003-2013.**  
LXVI Reunión Anual de la SOCIEDAD ESPAÑOLA DE NEUROLOGIA.  
*València, 18-21 de novembre de 2014.*
- Palomeras E, Cano A, Capdevila JA, P-Fossas P, Casado V, Sanz P, Muriana D.  
**Meningo-encefalo-mielitis subaguda secundaria al virus influenza a h3n2.**  
LXVI Reunión Anual de la SOCIEDAD ESPAÑOLA DE NEUROLOGIA.  
*València, 18-21 de novembre de 2014.*
- Palomeras E, Muriana D, Rofes L, Alvarez D, Casado V, Vilardell N, Sanz P, Cano A, Fossas P, Muriana D.  
**Dysphagia in stroke patients. Risk factors and impact on prognosis.**  
XXIII European Stroke Conference.  
*Nice (France), 6-9 de maig de 2014.*

## ONCOLOGIA

- Remon J, Alvarez D, Majem M, Fernandez-Bruno M, Fernandez S, Gonzalez M, Martinez S, Querol R, Lianes P.  
**Metástasis cerebrales en pacientes con cancer de pulmón avanzado EGFR mutado. ¿Existen firmas génicas predictivas de su desarrollo?**  
[http://www.postersessiononline.es/pr/aula\\_poster.asp](http://www.postersessiononline.es/pr/aula_poster.asp)  
III Simposio de la Sociedad Española de Oncología Medica.  
*Madrid, 22-24 Octubre 2014.*
- Fernandez-Bruno M, Remon J Fernandez S, Gonzalez M, Velasco M, Zanui M, Rodriguez-Alonso R, Palomera E, Lianes P.  
**Topotecán vs. Irinotecan / Gemcitabina (I/G) como tratamiento de segunda línea en carcinoma microcítico de pulmón (CMP) Analisis retrospectivo**  
[http://www.postersessiononline.es/pr/aula\\_poster.asp](http://www.postersessiononline.es/pr/aula_poster.asp)  
III Simposio de la Sociedad Española de Oncología Medica.  
*Madrid, 22-24 Octubre 2014.*

## PEDIATRIA

- Amoretti S.  
**Drepanocitosis: La importància del cribado neonatal**  
Asociacion Española de Pediatría  
*Madrid, 5-7 Juny 2014.*
- Collazo I, Amoretti S, Sanmartin V, Cabot A, Hornos C, Diez R.  
**Drepanocitosis: La Importancia Del Screening Neonatal**  
Congreso Extraordinario de la AEP y II  
*Madrid, 5 al 7 de junio de 2014.*
- Collazo I, Garcia-Rodriguez L, Amoretti S, Hornos C, Sauca G, Diez R.  
**El impacto del virus de la gripe en un hospital comarcal en el periodo 2013-2014**  
Congreso Extraordinario de la AEP y II  
*Madrid, 5 al 7 de junio de 2014.*

- Amoretti S.  
**Neonatal metabolic alkalosis due to maternal eating disorder**  
European Congress of Perinatal Medicine.  
*Florence (Italy), 4-7 Juny 2014.*
- Collazo I, Garcia-rodriguez L, Amoretti S, Hornos C, Sauca MG, Diez R.  
**Anàlisi comparatiu de l'estació gripal 2013-2014 en un hospital comarcal**  
[http://www.scpediatria.cat/congres14/docs/sessions\\_posters2.pdf](http://www.scpediatria.cat/congres14/docs/sessions_posters2.pdf)  
XX Reunió de la societat Catalana de Pediatria.  
*La Seu d'Urgell, 9 i 10 de maig del 2014.*
- Hornos C, Garcia-Rodriguez L, Sanmartin V, Collazo I, Amoretti S, Díez R.  
**Febre d'origen desconegut. Un repte diagnòstic**  
[http://www.scpediatria.cat/congres14/docs/sessions\\_posters2.pdf](http://www.scpediatria.cat/congres14/docs/sessions_posters2.pdf)  
XX Reunió de la societat Catalana de Pediatria.  
*La Seu d'Urgell, 9 i 10 de maig del 2014.*

### PNEUMOLOGIA

- González MV, Guerrero J, Casas F, Martín C.  
**Ansiedad y depresión en la EPOC, y su relación con la calidad de vida**  
[http://www.neumosur.net/files/congresos/40/programa18-03-40º Congreso Neumosur.](http://www.neumosur.net/files/congresos/40/programa18-03-40%C3%B9%20Congreso%20Neumosur)  
*Jerez de la Frontera, 27-29 de març.*

### SALUT MENTAL

- Cano M.  
**A propòsit d'una unitat de tractament per socioaddiccions. Dades de l'últim any. 4ª**  
<http://webs.academia.cat/gencat/plasalut/>  
4ª Jornada de Pla de Salut.  
*Sitges, 28 de Novembre de 2014.*
- Cano M.  
**Grupos de Manipulación Psicológica (sectas coercitivas): diagnóstico, evaluación y tratamiento de un caso**  
IX Congrès de la Societat Catalano Balear de Psicologia de l'Acadèmia de Ciències  
*Menorca, 6 i 7 juny 2014.*
- Salvador A, Bonet J, Becerra C, Cano M.  
**TDAH en adultos jóvenes con trastorno por uso de sustancias**  
XLI Jornadas Nacionales de Socidrogalcohol  
*Sevilla, 3-5 abril 2014.*
- Gonzalez V, Merino L, Cano M, Fernandez T.  
**Análisis de los Datos sobre socioaddicciones, recogidos mediante cuestionarios on-line**  
XLI Jornadas Nacionales de Socidrogalcohol.  
*Sevilla, 3-5 abril 2014.*
- Bonet J, Salvador A, Cano M,  
**Consumo de cocaína y capacidad de planificación**  
XLI Jornadas Nacionales de Socidrogalcohol.  
*Sevilla, 3-5 abril 2014.*

- Calvo R, Amat C, Balcells R, Peran L.  
**Tackling teenage (afrentar la adolescencia): adaptación de un programa dirigido al desarrollo psicosexual en adolescentes con trastorno del espectro autista de alto**  
<http://congresoetapi.org/wp-content/uploads/2014/10/posters.pdf>  
XVII congreso EATAPI.  
*Barcelona, 13 al 15 de noviembre de*

## RADIOLOGIA

- Roson N, Pruna X.  
**Valoración del Iodixanol como agente de contraste oral en la TC abdominal**  
14 Congreso de la Sociedad Española de Diagnóstico por la Imagen del Abdomen  
*Santiago de Compostela, 16 l 17 d' Octubre 2014.*
- Duh M, Rodríguez M, Abada M, Casals S, Fernandez MT, Abadal M, Bartolome S.  
**Diagnóstico de abscesos: protocolo de RMN rápido y sin contraste EV.**  
[http://congreso.faaridit.org.ar/uploads/2014/poster/2014\\_396\\_PC\\_Miscelaneas.pdf](http://congreso.faaridit.org.ar/uploads/2014/poster/2014_396_PC_Miscelaneas.pdf)  
60 Congreso Argentino IMÁGENES 2014.  
*Buenos Aires (Argentina), 21 a 23 Agost 2014.*
- Duh M, Rodríguez M, Abadal M, Casals S, Fernandez MT, Fernandez A.  
**¿Puede la secuencia de DIFUSION ( DWI\_EPI) por si sola detectar actividad inflamatoria intestinal?**  
Congreso Nacional de la SERAM.  
*Oviedo, 22 a 25 de Mayo.*

## REHABILITACIO

- Samitier B, Guirao Ll  
**Control postural estático en pacientes con pie equino post ictus, previo y 6 semanas después de infiltración con toxina botulínica**  
52 Congreso Nacional de Rehabilitación y Medicina Física.  
*Bilbao, 7 al 10 de maig 2014*
- Samitier B, Costea M, Bobadilla M, Guirao Ll  
**Valoración baropodométrica en pacientes con artrosis de rodilla pre y post artroplastia total**  
52 Congreso Nacional de Rehabilitación y Medicina Física.  
*Bilbao, 7 al 10 de maig 2014*
- Guirao Ll, Samitier B, Pleguezuelos E.  
**Valoración de un implante endomedular en la funcionalidad de los pacientes amputados femorales**  
52 Congreso Nacional de Rehabilitación y Medicina Física.  
*Bilbao, 7 al 10 de maig 2014*

## TRAUMATOLOGIA

- Lucar G, Tibau R, Tibau M, Bucci G.  
**¿Se puede considerar como tratamiento de referencia el desbridamiento con retención de la prótesis en infecciones agudas postartroplastia?**  
<http://congresoecot2014.sched.org/event/07ebd4a359538a212f900e4460ec6e7d#.VE>  
51 Congreso de la Sociedad Española de Cirugía Ortopédica y Traumatología.  
*Madrid, 10 Octubre 2014.*

- Tibau R, Guirao L, Tibau M, Lucar G, Bucci G.  
**Implante osteointegrado para amputaciones femorales, un sistema de diseño original para la mejoría funcional del paciente.**  
<http://congresosecot2014.sched.org/event/07ebd4a359538a212f900e4460ec6e7d#.VE>  
51 Congreso de la Sociedad Española de Cirugía Ortopédica y Traumatología.  
*Madrid, 10 Octubre 2014.*
- Tibau M, Lucar G, Bucci G, Tibau R.  
**Compte amb l'ús de blau de metilè en cirurgia sèptica de l'aparell locomotor**  
XXVII Congrés de la Societat Catalana de la Cirurgia Ortopèdica i Traumatologia.  
*Sabadell, 22-23 maig 2014.*
- Ginesta M, Tibau R, Coll M.  
**Desfuncionalització del membre i terreny sèptic: un risc de complicacions del tractament de les infeccions postartroplàstia**  
XXVII Congrés de la Societat Catalana de la Cirurgia Ortopèdica i Traumatologia.  
*Sabadell, 22-23 maig 2014.*
- Ginesta M, Perez Abad M, Tibau R.  
**Es el cultiu de drenatges útil a les infeccions postartroplàstia?**  
XXVII Congrés de la Societat Catalana de la Cirurgia Ortopèdica i Traumatologia.  
*Sabadell, 22-23 maig 2014.*
- Tibau M, Tibau R, Ginesta M.  
**Es pot considerar com a "gold standard" el desbridament amb retenció de la protesi en infeccions agudes postartroplàstia?**  
XXVII Congrés de la Societat Catalana de la Cirurgia Ortopèdica i Traumatologia.  
*Sabadell, 22-23 maig 2014.*
- Ginesta M, Perez Abad M, Tibau R.  
**Hem de considerar un temps límit per desbridar una infecció aguda artroplàstica?**  
XXVII Congrés de la Societat Catalana de la Cirurgia Ortopèdica i Traumatologia.  
*Sabadell, 22-23 maig 2014.*
- Tibau M, Guirao L, Tibau R, Ginesta M.  
**Implant osteointegrat per amputacions femorals. Un nou camí per la millora funcional del pacient**  
XXVII Congrés de la Societat Catalana de la Cirurgia Ortopèdica i Traumatologia.  
*Sabadell, 22-23 maig 2014.*

## UFISS

- Font S, Baque A, Martos J.  
**Gestión de la información en el enfermo oncológico en fase avanzada / terminal**  
X Congreso Nacional de la Sociedad Española de Cuidados Paliativos  
*Madrid, 13 al 15 de noviembre de*

## URGÈNCIES

- Álvaro C, Díaz C, Galvez A.  
**Las piernas no responden**  
36º Congreso Nacional SEMERGEN.  
*Bilbao, 8 a 11 Octubre 2014.*
- Diaz C, Salvador N, Jerez N, García M.

**Pupila Argyll-Robertson**

<http://congresonacionalsemergen.com/docs/programa.pdf>

36º Congreso Nacional SEMERGEN.

*Bilbao, 8 a 11 Octubre 2014.*

- Casarramona F, Abellaneda MT , Bigas J, Pelaez H, Angulo I, Daza M.  
**La seguretat clínica al servei d'urgències millora la pràctica assistencial**  
<http://webs.academia.cat/gencat/plasalut/>  
4ª Jornada de Pla de Salut.  
*Sitges, 28 de Novembre de 2014.*
- Wicijowski A, Seijo L, Rui T, Ballester M, Knaepper S  
**Protocol de detecció i seguiment de situacions de dificultat en l'alimentació d'infants i adolescents**  
**Comunicació Oral**  
4ª Jornada de Pla de Salut.  
*Sitges, 28 de Novembre de 2014.*
- Ruz FJ, Subira C, Parera JM, Puig R, Soler MD, Roca X, Ribera J.  
**PROVA PILOT E-CONSENTIMENT: la signatura digital**  
<http://webs.academia.cat/gencat/plasalut/>  
4ª Jornada de Pla de Salut.  
*Sitges, 28 de Novembre de 2014.*
- Casarramona F, Abellaneda MT , Bigas J, Pelaez H, Angulo I, Daza M.  
**Seguretat clínica: identificació activa dels pacients en el circuit de radiologia del servei d'urgències.**  
<http://webs.academia.cat/gencat/plasalut/>  
4ª Jornada de Pla de Salut.  
*Sitges, 28 de Novembre de 2014.*
- Daza M, Pou N, Angulo I, Gloria F, Lavado À.  
**Valoració d'una alerta informàtica des del servei d'urgències a treball social en les assistències a urgències per maltractament.**  
<http://webs.academia.cat/gencat/plasalut/>  
4ª Jornada de Pla de Salut.  
*Sitges, 28 de Novembre de 2014.*
- Abellaneda, M, Rovira M, Casarramona F, Xinxó V, Angulo I, Daza M.  
**Consecuencias de la inserción no indicada de vías periféricas. repercusión en la seguridad del paciente y en los recursos humanos y económicos del servicio**  
Jornadas Nacionales sobre Seguridad del paciente.  
*Zaragoza, 26 de Febrer de 2014.*
- Abellaneda M, Casarramona F, Rovira M, Bigas J, Angulo I, Daza M.  
**Resultados del trabajo de seguridad clínica asistencial en el servicio de urgencias.**  
<http://www.academia.cat/files/204-2442->  
Jornadas Nacionales sobre Seguridad del paciente.  
*Zaragoza, 26 de Febrer de 2014.*
- Molina M, Suarez A, Bigas J, Pelaez H, Casarramona F, Daza M.  
**Infeció per Chikungunya**  
V Jornada de Casos Clínics d'Infeccions als Serveis d'Urgències.  
*Castelldefels, 20 novembre 2014.*
- Delgado M, Vicente V, Porrás T, Ramos E, Daza M, Casarramona F, Felip A.

**Instauració d'una unitat d'hospitalització domicil·lària en un hospital comarcal.  
Paper d'urgències**

<http://www.congresurgencies.cat/web2014/posters.php>

XXI Congrés Nacional Català d'Urgències i Emergències.

*Seva, 10 i 11 d'abril 2014.*

- Casarramona F, Abellaneda M, Alonso JM, Rovira M, Angulo A, Daza M.  
**La seguretat clínica al servei d'urgències millora la pràctica assistencial**  
<http://www.congresurgencies.cat/web2014/posters.php>  
XXI Congrés Nacional Català d'Urgències i Emergències.  
*Seva, 10 i 11 d'abril 2014.*
- Bouza MA, Torquemada S, Martínez R, Muñoz Z, Casarramona F.  
**Protocol de recepció de pacients en helicòpter**  
<http://www.congresurgencies.cat/web2014/posters.php>  
XXI Congrés Nacional Català d'Urgències i Emergències.  
*Seva, 10 i 11 d'abril 2014.*
- Bigas J, Palomerias E, Tramontozzi MA, Pelaez H, Casarramona F, Daza M.  
**Teleictus 2:0 a l'Hospital de Mataró**  
<http://www.congresurgencies.cat/web2014/posters.php>  
XXI Congrés Nacional Català d'Urgències i Emergències.  
*Seva, 10 i 11 d'abril 2014.*
- Bigas J, Pelaez H, Casarramona F, Macarena C, Mola M, Daza M.  
**Vòmits recurrents a urgències. pensem en la síndrome d' hiperemesi  
cannabinoide?**  
<http://www.congresurgencies.cat/web2014/posters.php>  
XXI Congrés Nacional Català d'Urgències i Emergències.  
*Seva, 10 i 11 d'abril 2014.*
- Abellaneda M, Casarramona F, Rovira M, Hernandez MC, Cabot E, Angulo I, Daza M.  
**Evidencia en la mejora de la seguridad clínica asistencial; metodología, gestión  
y resultados**  
XXVI Congreso Nacional SEMES.  
*Málaga, 11 a 13 Juny 2014.*
- Belda V, Cruz J, Pou R, Peláez H, Bigas J, Daza M.  
**Perfil de pacientes con traumatismo grave (ppt) atendidos en el servicio de  
urgencias del hospital de Mataró**  
XXVI Congreso Nacional SEMES.  
*Málaga, 11 a 13 Juny 2014.*
- Torquemada S, Bouza A, Martinez R, Casarramona F, Muñoz Z.  
**Protocolo de recepción de pacientes en helicóptero**  
XXVI Congreso Nacional SEMES.  
*Málaga, 11 a 13 Juny 2014.*
- Zidane M, Elias E, Daza M, Casarramona F, Pelaez H, Bigas J, Belda V.  
**Tromboembolismo masivo en un niño**  
XXVI Congreso Nacional SEMES.  
*Málaga, 11 a 13 Juny 2014.*

## UROLOGIA

- Ramírez C, Llopis J, Barranco MA, Romero JA, Admella C.  
**Anàlisi descriptiu dels tumors testiculars durant el període 1999-2013 al**

**consorci sanitari del maresme**

[http://www.congresurologia.cat/2014/POSTER\\_P01\\_P27\\_DIS10\\_10\\_30.pdf](http://www.congresurologia.cat/2014/POSTER_P01_P27_DIS10_10_30.pdf)

II Congrés Català d'Urologia.

*Castelldefels, 10 de Maig 2014.*

- Ramírez C, Neira D, Romero JA, Llopis J, Barranco MA.  
**Revisió de la necessitat de proves creuades i reserva de concentrats d'hematies preoperatories a la cirurgia endoscòpica urològica**  
[http://www.congresurologia.cat/2014/POSTER\\_P01\\_P27\\_DIS10\\_10\\_30.pdf](http://www.congresurologia.cat/2014/POSTER_P01_P27_DIS10_10_30.pdf)  
II Congrés Català d'Urologia.  
*Castelldefels, 9, 10, 11 de maig de 2014.*
- Ramírez ; Neira D; Romero JA; Llopis J; Barranco MA.  
**Revisión de la necesidad de pruebas cruzadas y reserva sanguínea preoperatorias en la Cirugía endoscópica del tumor vesical y de la hipertrofia obstructiva de próstata**  
[http://www.aeu.es/aeu\\_webs/congreso/pdfSesiones.aspx?Sesion=14](http://www.aeu.es/aeu_webs/congreso/pdfSesiones.aspx?Sesion=14)  
LXXIX Congreso Nacional de Urología.  
*Tenerife, 11 al 14 de junio de 2014.*

## 6. PONÈNCIES, TAULES RODONES I CONFERÈNCIES.

### ATENCIO PRIMARIA

- Bartolome M, Cabot A, Corona E, Wicijowski A  
**Com veu el metge al malalt? Com veu el malalt al metge?**  
Xerrada-Col.loqui  
El Metge de família  
*MATARÓ, 12 març 2014*

### CIRURGIA GENERAL

- Gubern, JM  
**Patologia mamària de risc: Carcinoma Ductal in situ**  
Taula Rodona  
XXI Curs Intensiu de Sinologia i Patologia Mamària  
*GRANOLLERS, 11 de juny de 2014*

### CONSELL GOVERN

- Mañach J  
**Càpsules de comunicació (presentació de projectes en espais breus de 5 minuts)**  
Taula Rodona - Moderador  
V Jornades en TIC Salut  
*GIRONA, 5 i 6 de juny de 2014*

### DIGESTIU

- Sampedro M, Castellví, JM  
**Indicación de la colonoscopia en pacientes de riesgo de cáncer colorrectal.**  
**Adecuación de la indicación**  
Ponència  
Sessió Clínica hospitalària  
*MATARÓ, 19 de setembre de 2014*

### FARMACIA

- Campins LL  
**Sistemes de suport a la decisió clínica**  
Ponència  
XXIV Jornada de Serveis de Farmàcia dels Hospitals Comarcals de Catalunya  
*FIGUERES, Novembre 2014*

### GERIATIRA

- Espinosa C  
**Decisiones que hem de prendre al llarg de la malatia**  
Taula Rodona  
Decisiones que hem de prendre al llarg de la malatia  
*MATARÓ, 18 de desembre 2014*
- Martos J  
**Dermatología en el anciano**  
Taula Rodona  
56 Congreso de la Sociedad Española de Geriatria y Gerontologia. 20 Congrés Societat



BARCELONA, 2014

- Cristófol Allué R  
**ATENCIÓN GERIÁTRICA EN EL NIVEL HOSPITALARIO**  
Taula Rodona  
56º Congreso de la Sociedad Española de Geriátría y Gerontología (SEGG), i 20º  
BARCELONA, 22 de maig de 2014
- Espinosa C  
**Decisiones que hem de prendre al llarg de la malatia**  
Taula Rodona  
Associació de Familiars Alzheimer Maresme.  
MATARO, 18 de diciembre 2014

### MEDICINA INTERNA

- Felip, A  
**Importancia de la presión arterial fuera de la consulta en el riesgo cardiovascular. Futuro de los normotensos.**  
Taula Rodona - Moderador  
19ª Reunión Nacional de la Sociedad Española de HipertensiónLiga Española para la  
MADRID, 26-28 març 2014.
- Felip A  
**XIII Premi d'Investigació de la Societat Catalana d'Hipertensió Arterial-Premi Hèlios Pardell**  
Premis - Moderador  
27 Jornades Catalanes sobre Hipertensió Arterial,21 Reunió de la Societat Catalana  
BARCELONA, 16 i 17 desembre 2014
- Boixeda R  
**Ponència**  
Ponència  
Actualització en asma i MPOC  
ARGENTONA, 6 de novembre de 2014
- Boixeda R  
**Ponència**  
Ponència  
MPOC i comorbiditat  
MATARÓ, 28 de novembre de 2014
- Boixeda R  
**Ponencia**  
Ponència  
On-Air  
ARENYS DE MAR, 26 de juny de 2014.

### MOTILITAT DIGESTIVA

- Clavé P  
**Oropharyngeal Dysphagia in the Elderly**  
Ponència  
4th Annual Congress ESSD  
BRUSSELS (Belgium), 23-25 d'octubre de 2014.
- Clavé P

**VFS signs and impaired swallow response in neurogenic dysphagia**

Ponència

4th Annual Congress ESSD

*BRUSSELS (Belgium), 23-25 d'octubre de 2014.*

- Clavé P  
**Complementary explorations VFS and HRM**  
Ponència  
DJO International Course on Oropharyngeal Dysphagia. VitalStim Train-theTrainer  
*MATARÓ, 24-28 de novembre de 2014.*
- Clavé P  
**OD in the frail elderly**  
**Future interventions: Treat the brain: Pharmacology; rTMS and TCDs**  
Ponència  
DJO International Course on Oropharyngeal Dysphagia. VitalStim Train-theTrainer  
*MATARÓ, 24-28 de novembre de 2014.*
- Clavé P  
**Physiology of deglutition and pathophysiology of OD**  
Ponència  
DJO International Course on Oropharyngeal Dysphagia. VitalStim Train-theTrainer  
*MATARÓ, 24-28 de novembre de 2014.*
- Clavé P  
**Prevalence, pathophysiology and risk factors of oropharyngeal dysphagia in stroke patients**  
Ponència  
ESSD Activities in Education Online and University  
*BRUSSELS (Belgium), 23-25 d'octubre de 2014.*
- Clavé P  
**Oropharyngeal dysphagia: a major geriatric syndrome**  
Ponència  
Fujita University.  
*NAGOYA (Japan), 8 de setembre de 2014.*
- Clavé P  
**Oropharyngeal dysphagia: a major geriatric syndrome**  
Ponència  
Kawasaki University.  
*OKAYAMA (Japan), 9 de setembre de 2014.*
- Clavé P  
**Bedside Clinical Assessment of Dysphagia. Volume-Viscosity Swallow Test**  
Ponència  
Nestlé Nutrition Institute 5th International Workshop on Multidisciplinary Approach to  
*HAMMAMATSU (Japan), 12-14 de juny de 2014.*
- Clavé P  
**Dysphagia: A major geriatric syndrome**  
Ponència  
Nestlé Nutrition Institute 5th International Workshop on Multidisciplinary Approach to  
*HAMMAMATSU (Japan), 12-14 de juny de 2014.*
- Clavé P  
**Normal and Impaired Swallow Response**

Ponència  
Nestlé Nutrition Institute 5th International Workshop on Multidisciplinary Approach to  
*HAMMAMATSU (Japan), 12-14 de juny de 2014.*

- Clavé P  
**Diagnosis and treatment of Oropharyngeal Dysphagia**  
Ponència  
Slovenian Congress of Phoniatics and Logopedics  
*PORTOROZ (Slovenia), novembre 2014.*
- Clavé P  
**The normal/impaired swallow response. Prevalence, pathophysiology and risk factors of oropharyngeal dysphagia in stroke patients**  
Ponència  
University of Marilia.  
*BRAZIL, 8 d'agost de 2014.*
- Clavé P  
**The dysphagologist and research in swallowing therapy in Europe**  
Ponència  
University of Sao Paulo.  
*BRAZIL, 6 d'agost de 2014.*

## NEUROLOGIA

- Palomeras E  
**L'ictus.**  
Ponència  
Activitats Formatives per la Gent Gran de l'Ajuntament de Mataró.  
*MATARÓ, 27 de novembre de 2014*
- Palomeras E  
**Ictus. Com detectar-lo, què cal fer?**  
Ponència  
Cicle de conferències Salut i Societat Càtedra Martí Casals (Universitat de Girona) de  
*SANTA CRISTINA D'ARO, 13 de desembre de 2014.*
- Sanz P  
**Toxina Botulínica en Distonía oromandibular. Enfermedad de Parkinson y otros trastornos del Movimiento.**  
Ponència  
Enfermedad de Parkinson y otros trastornos del Movimiento.  
*SANTIAGO DE COMPOSTELA, Setembre 2014*
- Cano A  
**Espasticidad**  
Taula Rodona  
I jornadas de Espasticidad del Barcelonés Nord i Maresme.  
*BADALONA, 9 de Octubre 2014*
- Sanz P  
**Videos de interés neurofarmacológico**  
Ponència  
Jornada de Neurofarmacología del GETM  
*MADRID, Febrer 2014*
- Casado V

### **Conceptes d'eficàcia, eficiència i efectivitat**

Ponència

Jornades d'Actualització en Esclerosis Múltiple”

*GIRONA, 17-18 octubre 2014.*

- Casado V  
**El humor y la Neurología**  
Taula Rodona  
Simposium Anual de la Fundación del Cerebro”, LXVI Reunión Anual de la Sociedad  
*VALÈNCIA, 20 noviembre 2014.*
- Cano A  
**Actualización de la Esclerosis Múltiple**  
Taula Rodona  
V jornadas de actualización de la Esclerosis Múltiple del Barcelonés Nord i Maresme.  
*BADALONA, 22 de maig de 2014.*
- Sanz P  
**Distonías als músics.**  
Ponència  
X Jornada de Distonía de l'ALDEC  
*BARCELONA, Novembre 2014*
- Sanz P  
**Coordinadora de la Jornada i ponent amb el tema Distonías als músics.**  
Ponència  
X Jornada de Distonía de l'ALDEC  
*BARCELONA, Novembre 2014*
- Sanz P  
**L'estimulació dopaminèrgica en la malaltia de Parkinson inicial i avançada**  
Taula Rodona  
XIV REUNIÓ ANUAL DE LA SOCIETAT CATALANA DE NEUROLOGIA  
*MONTSERRAT, 19-20 de març de 2010.*
- Casado V  
**Hospitals Comarcals. Unitats d'esclerosi múltiple als Hospitals Comarcals**  
Taula Rodona  
XVIII Reunió Anual de la Societat Catalana de Neurologia  
*SITGES, 20 i 21 de març de 2014.*
- Casado V  
**Hospitals Comarcals. Unitats d'esclerosi múltiple las Hospitals Comarcals -**  
Ponència  
XVIII Reunió de la Societat Catalana de Neurologia i el XXVIII Curs d'Actualització en  
*SITGES, 20-21 març 2014.*

### **OFTALMOLOGIA**

- Castilla M, Rojas MP  
**Intraocular lens explantation using keener loop**  
VIDEO SESSION  
1 European Meeting of Young Ophthalmologist  
*PORTO (Portugal), 11 i 12 Juliol 2014.*
- Perez M  
**Homeopatía en la mejora de la salud**

Taula Rodona  
I Congreso de Salud, Bienestar y Empresa de la Mujer Directiva y Empresaria  
*SANT CUGAT DEL VALLÉS, 16 Octubre de 2014.*

### ONCOLOGIA

- Querol R  
**Nous antiandrògens en el tumor de pròstata metastàsic. .**  
Ponència  
II Jornada d'actualització en el tractament de tumors urològics. ICO. Institut i  
*GIRONA, 18 de Desembre 2014*
- Remon J  
**Desarrollo del Programa Formativo: Itinerario de Formación**  
Taula Rodona  
III SIMPOSIO SEOM. PROGRAMA DE FORMACIÓN DEL QUINTO AÑO DE ONCOLOGÍA  
*MADRID, 22, 23 Y 24 Octubre 2014.*
- Querol R  
**Sessió oncològica: Visió general de l'oncologia .**  
Ponència  
Sessions actualització medicina en atenció primària.  
*MATARÓ, 20 de Març de 2014.*

### PNEUMOLOGIA

- Gonzalez M  
**Actualització en Teràpia Inhalada. La importància del compliment terapèutic:  
com es pot mesurar i millorar**  
Taula Rodona  
XXXII Diada Pneumològica  
*SANT FRUITÓS DE BAGES, 3, 4 i 5 d'abril de 2014.*

### SALUT MENTAL

- Lizerett NP, Farriols N  
**Eficacia del Tratamiento  
Grupal Cognitivo-Conductual**  
Simposium  
II Congreso Nacional de  
*BARCELONA, 22, 23 y 24 de octubre de 2014.*
- Lizeretti NP, Garcia N  
**Eficacia de la terapia basada  
en inteligencia emocional**  
Simposium  
II Congreso Nacional de  
*BARCELONA, 22, 23 y 24 de octubre de 2014.*

### TRAUMATOLOGIA

- Tibau R  
**Experiencia sobre fascitis necrotizantes en extremidades superiores**  
Taula Rodona  
51 Congreso Sociedad Española de Cirugía Ortopédica y Traumatología  
*MADRID, 8, 9 i 10 Octubre 2014.*

## 7. BEQUES, AJUTS i PREMIS COMPETITIVUS CONCEDITS EL 2014.

### 7.1. Projectes dirigits i/o coordinats pel CSdM.

Acción Estratégica en Salud. Instituto de Salud Carlos III.

#### · [Projecte de Recerca](#)

Fondo de Investigación Sanitaria (FIS)

**Desarrollo de un protocolo de neuromodulación sensorial para el tratamiento de la disfagia orofaríngea post-ictus. Efectos a corto y largo plazo.**

IP: Clavé P.

Equip investigador: Samitier B, Dura MJ, Casamitjana JF, Roca M, Palomeras E, Arreola V, Muriana D, Rofes L, Martín A, López I, Álvarez D, Ortega O, Vilardell N, Carrión S, Molleda M, Viña C.

Total concedit: 88.935,00 €

#### · [Projecte de Recerca](#)

Filial Maresme de l'Acadèmia de Ciències Mèdiques

**Validación de una nueva prueba diagnóstica basada en la vergencia ocular para el trastorno por déficit de atención e hiperactividad (TDAH) en la infancia**

IP: Cañete, J.

Equip investigador: Varela, P, Sánchez C, Esperalba N, Rodríguez J, Súper H, Expósito F, Solé M.

total concedit: 6.000,00 €

Filial del Maresme de l'Acadèmia de Ciències Mèdiques

**Estudio multicéntrico de base poblacional de infección respiratoria de vía baja (IRVB): epidemiología, Microbiología (Streptococcus pneumoniae e influencia de la vacuna.**

**PACAP 2)**

IP: Bartolomé, M.

Equip investigador: Gup GEMPAC

total concedit: 6.000,00 €

#### · [Projecte de Recerca](#)

XV Ajuts per a la recerca de la CAMFIC

**Déficit de vitamina D como factor de riesgo de infección respiratoria de via baja (IRVB) y de agudización de la enfermedad obstructiva crónica (EPOC)**

IP: Moreno, I. (ICS)

Equip investigador: Moreno I, Bartolomé M, Montero JC, Papiol M, Toran P, Rivodigo M,  
Montero JJ.

Total concedit: 12.000,00 €

· [Beca Personal](#)

Fundación Alicia Koplowitz

Títol: Salut Mental. Beca a favor de Amparo Maeso Carbayo

IP: [Cañete, J.](#)

Total concedit: 22.000,00 €

**7.2. Grups de recerca acreditats per l'Agència de Gestió d'Ajuts Universitaris i de Recerca (AGAUR).**

**GEMPAC -(Grup d'Estudi al Maresme de Pneumònies Adquirides en la Comunitat)**

**Expt. 2014 SGR 1018**

IP: [Almirall, J.](#)

Equip investigador: Boixeda R, Montero JC, Ortega P, Force LL, Barrufet P, Ovejero L, De la Torre C, Rodríguez F, Mauri M, Rodríguez M, Toran P, Moreno I, Parra O, Bartolomé M, Roig J.

**Grup de recerca en sarcopènia, fragilitat i dependència**

**Expt. 2014 SGR 499**

IP: [Serra, M.](#)

Equip investigador: Cabré M, Pleguezuelos E, Pizarro E, Arús M, Campins LL, Papiol M, Sist X.

**Grup de recerca per a l'estudi de la motilitat digestiva i la seva alteració en malalties cròniques**

**Expt. 2014 SGR 789**

IP: [Vergara, P. \(UAB\)](#) / [Clavé P. \(CSdM\)](#)

Equip investigador: Jiménez M, Martínez V, Clavé P, Martín MT, Gallego D, Rychter J, Romero MA, Bombuy E, Suñol X, Hidalgo LA, Palomeras E, Rivas Y, Rofes L, Martínez M, Aguilera M, Berdún S, Mañé N, Estevez J, Ferrer M, Cepeda E, Mans E, Del Bas M, Espín F, Estrada O, Muriana D, Pérez-Díaz

Total concedit: 48.000,00 €

**Sèpsia, inflamació i seguretat del malalt crític (SIS).**

**Expt. 2014 SGR 926**

IP: JC Yébenes (CSdM) / Bodí, M.A. (H.Joan XXIII Tarragona) / IISPV

Equip investigador: Rodríguez AH, Sandiumenge A, Sirgo G, Canadell L, Magret M, Trefler SI, Pobo A, Gilabert MC, Esteban MF, Llauro M, Güell R, Sarvisé C, Capdevila JA, Miró GI, Ballester L, Armero E, Méndez JA, Majó M, Anglade I, Delgado M, Alapont M, Yébenes JC, Luque RM.

### **7.3. CIBER Enfermedades Hepáticas y Digestivas.**

IP: P. Clavé.

Equip Investigador: M. Serra-Prat, P. Vergara, R. Farré, M. Jiménez, MT Martín, V. Martínez.

Aportació no dinerària en forma de contracte d'investigador (2 postdoc (Dra. D.Gallego, Dr. J.Richter), 1 predoc (L.Rofes), 2 tècnics laboratori (I.Lopez, C.Arenas)), per import de 48.000€.



## 8. TESIS DOCTORALS DEFENSADES EL 2014.

- **Lluís Guirao Cano** (Rehabilitació)

VALIDACIÓN DE UN IMPLANTE ENDOMEDULAR EN LA FUNCIONALIDAD DE LOS PACIENTES AMPUTADOS FEMORALES

Director / co-director / tutor: R. Tibau  
J.C. Monllau

UAB  
12/06/2014

- **Laia Rofes Salsench** (Fisiologia Digestiva)

FISIOPATOLOGIA, DIAGNÒSTIC I NOVES ESTRATÈGIES TERAPÈUTIQUES PER A LA DISFÀGIA OROFARÍNGIA NEURÒGENA O ASSOCIADA A L'ENVELLIMENT

Director / co-director / tutor: P. Clavé  
J. Monés

UAB  
17/07/2014

- **Eva Maria Armero Garrigós** (Hospital de Blanes)

HERRAMIENTAS PARA EL CONTINUO ASISTENCIAL EN EL MANEJO DE LA SEPSIS GRAVE

Director / co-director / tutor: JC.Yébenes  
J.M. Vendrel

UAB  
28/11/2014

- **Ester Vendrell Torra** (Medicina)

EPIDEMIOLOGIA DEL MRSA EN UN HOSPITAL D'AGUTS I 4 CENTRES SOCIO-SANITARIS.

Director / co-director / tutor: JA Capdevila  
P. Barrufet

UAB  
09/12/2014

- **Francisco-José Espín Álvarez** (Cirurgia)

ESTUDIO DE PATRONES DE MOTILIDAD Y CAMBIOS NEURO-HISTOLÓGICOS EN LA ENFERMEDAD DIVERTICULAR DEL SIGMA HUMANO

Director / co-director / tutor: P. Clavé  
D. Gallego

UAB  
12/12/2014